

# Ihr Büro im TURMCARRÉ



## Stettiner Strasse 5

17291 Prenzlau

Miet-/Kaufobjekt: Miete  
Büro-/Praxisfläche: 82,00 m<sup>2</sup>  
Miete pro Monat: 984,60 EUR

Scout-ID: 153391091

### Ihr Ansprechpartner:

Herr Jean Krüger

E-Mail: [jean.krueger@krueger-prenzlau.de](mailto:jean.krueger@krueger-prenzlau.de)

Tel: +49 03984 87000

Nebenkosten: 246,15 EUR pro Monat oder pro m<sup>2</sup> (entsprechend der Angabe bei der Miete)  
Verfügbar ab: 1.10.2024  
Mietdauer: langfristig, monatsweise, 1-2 Jahre  
Objektart: Gewerbezentrum

# Ihr Büro im TURMCARRÉ



## Stettiner Strasse 5

17291 Prenzlau

Miet-/Kaufobjekt:	Miete
Büro-/Praxisfläche:	82,00 m <sup>2</sup>
Miete pro Monat:	984,60 EUR

### Objektbeschreibung:

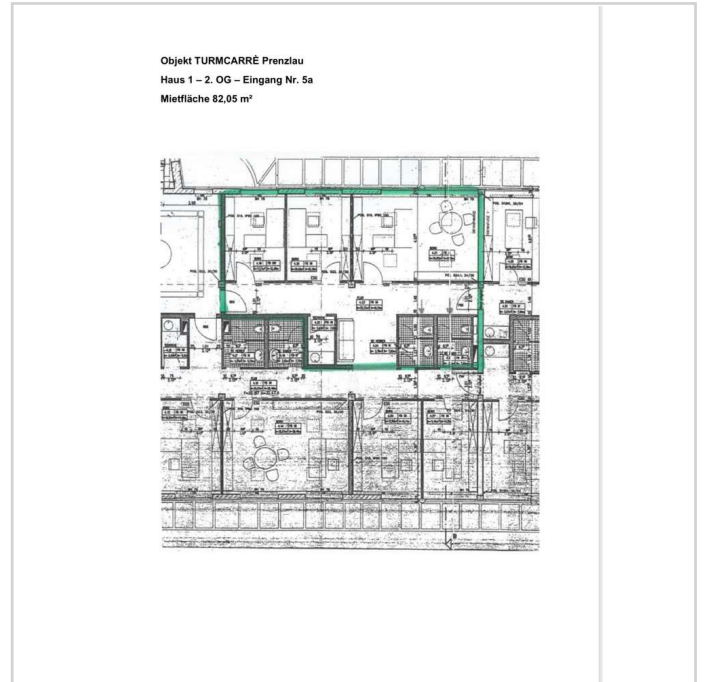
Unser Turmcarré, ein Büro- und Geschäftsgebäude in der Stettiner Straße in Prenzlau, ist sehr günstig gelegen zwischen den europäischen Metropolregionen Berlin-Brandenburg und Stettin. Sie haben im Turmcarré Ihr Büro? Stündlich können Sie mit der Bahn zurück nach Berlin fahren. Der Bahnhof liegt fußläufig nur 5 Minuten entfernt. Erkennen Sie die Zeichen der Zeit: Berliner und Stettiner – kommen Sie in die Uckermark! Hier haben Sie nicht nur günstigere Büro- und Gewerbemieten sondern auch noch frische Luft und deutlich mehr Platz.

### Lage:

In der City, Bahnhof 5min, Autobahn 10min



IMG\_3854



Grundriss 8205qm 2OG Haus1

## Ihr Büro im TURMCARRÉ



**Stettiner Strasse 5**

17291 Prenzlau

Miet-/Kaufobjekt:	Miete
Büro-/Praxisfläche:	82,00 m <sup>2</sup>
Miete pro Monat:	984,60 EUR

