

MÄRZ 2016



NOTUS ENERGY.

POWER ON YOUR SIDE

PROJEKTENTWICKLUNG

Von der grünen Wiese zum fertigen Projekt

PLANUNG

Vom ersten Gutachten bis zur Genehmigung

BAU

Baumanagement und Baubetreuung

NETZANSCHLUSS

Planung und Bau von Trassen und Umspannwerken

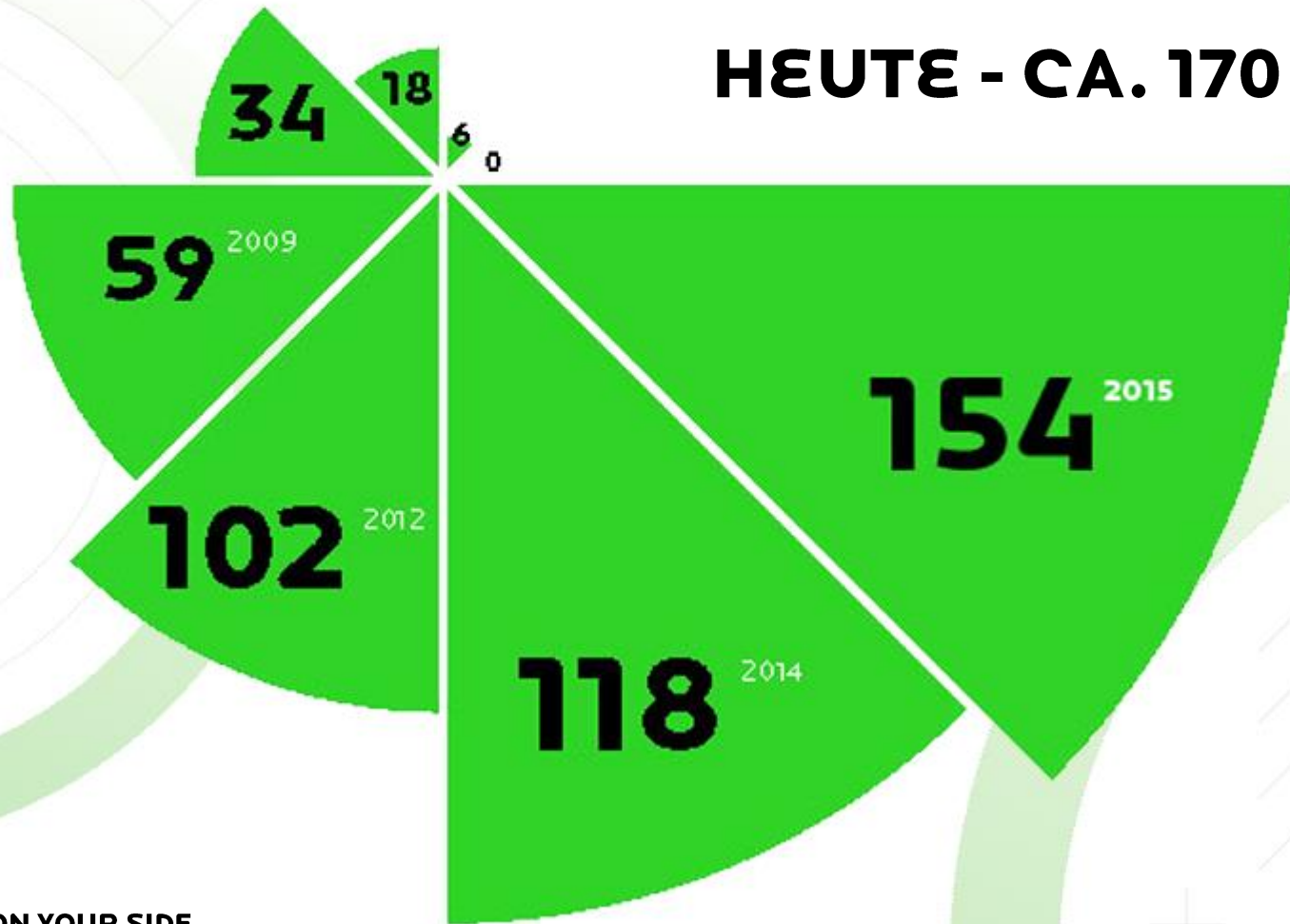
BETRIEBSFÜHRUNG

Wartung, Service und Monitoring

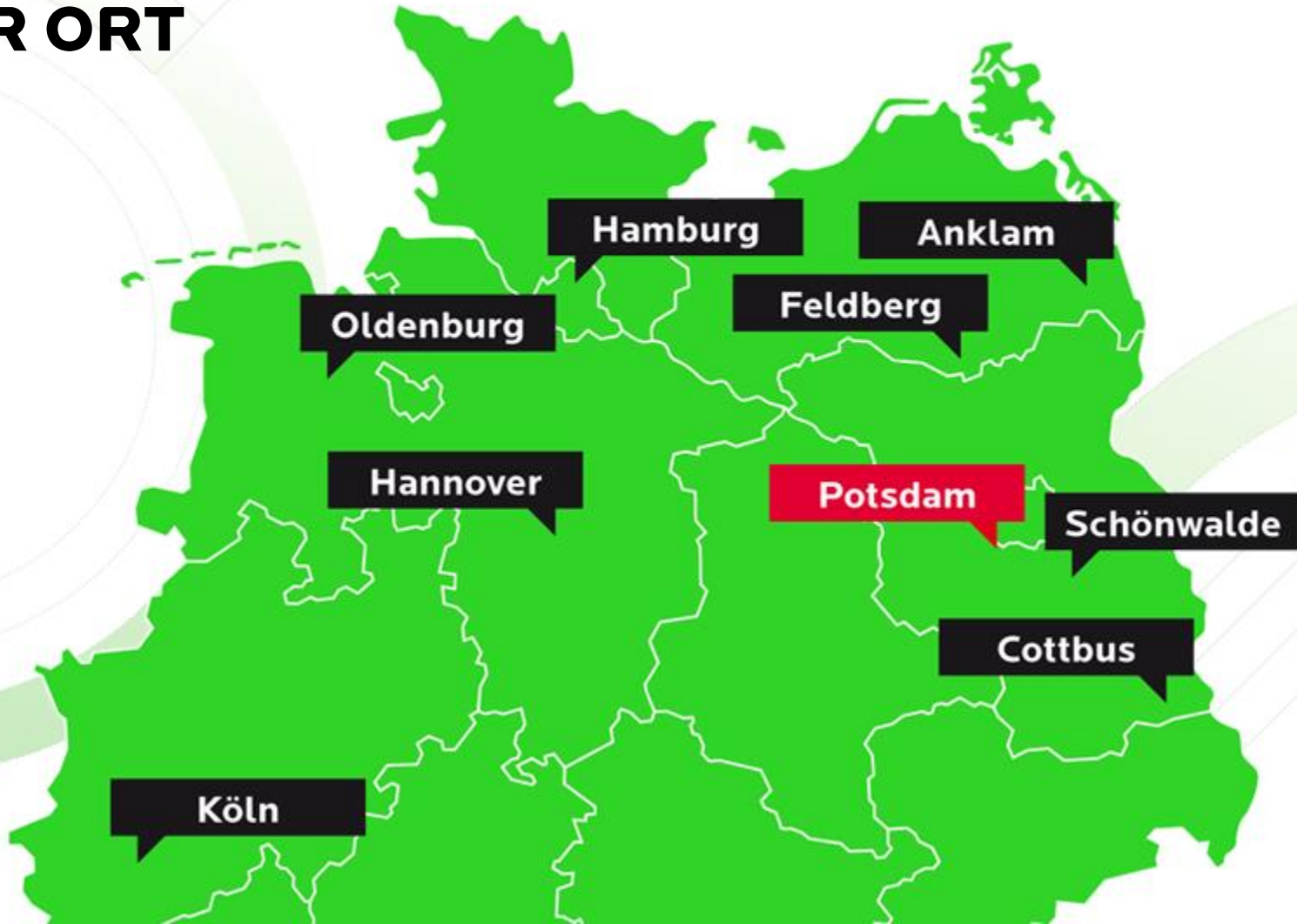
NOTUS
SEIT
2001.

MITARBEITERZAHL

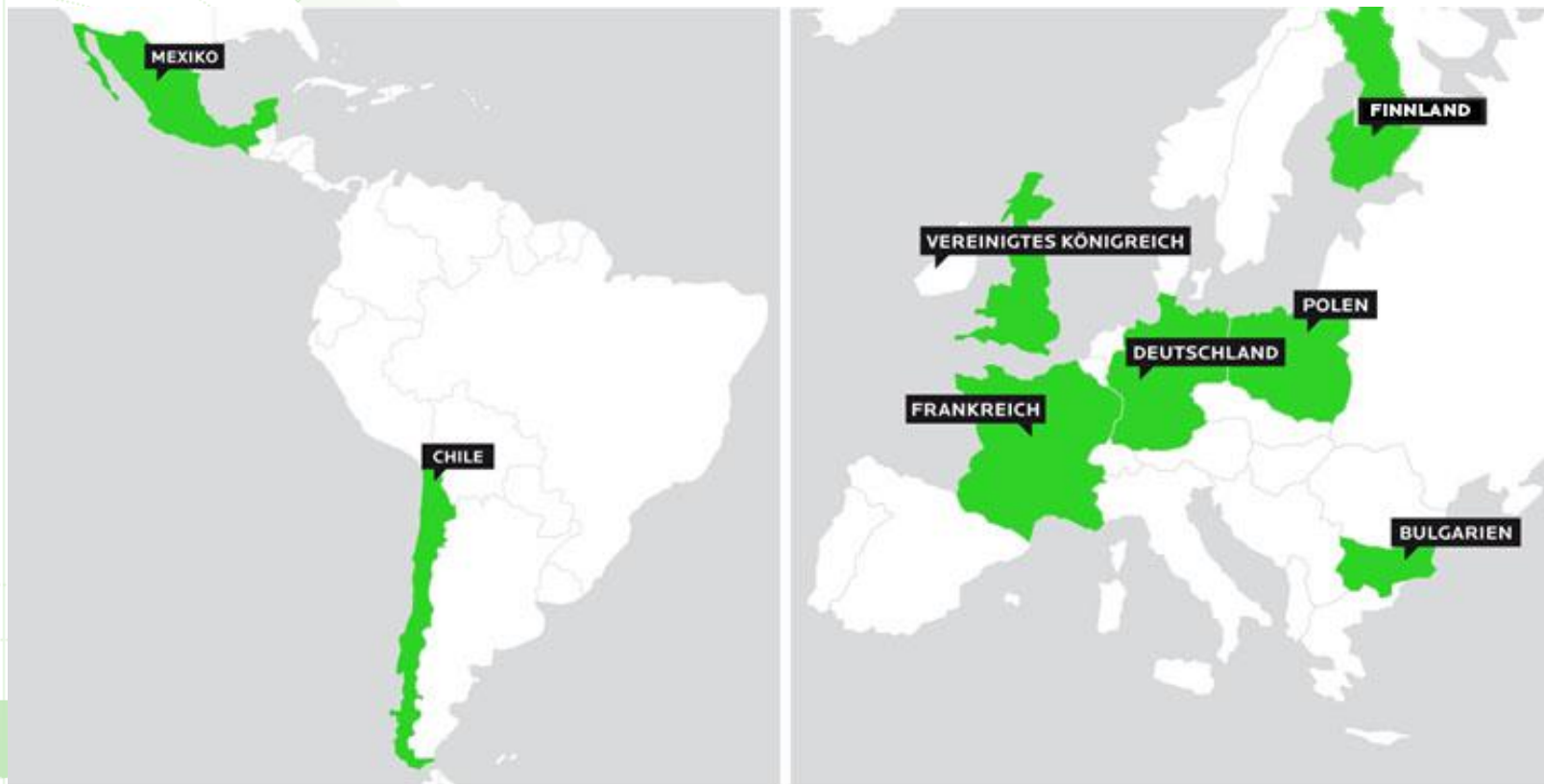
HEUTE - CA. 170



DEUTSCHLANDWEIT VOR ORT



INTERNATIONALE AKTIVITÄTEN



REFERENZEN:

AKTUELL ERRICHTET:

> 500 WINDKRAFTANLAGEN

ZEHN UMSPANNWERKE

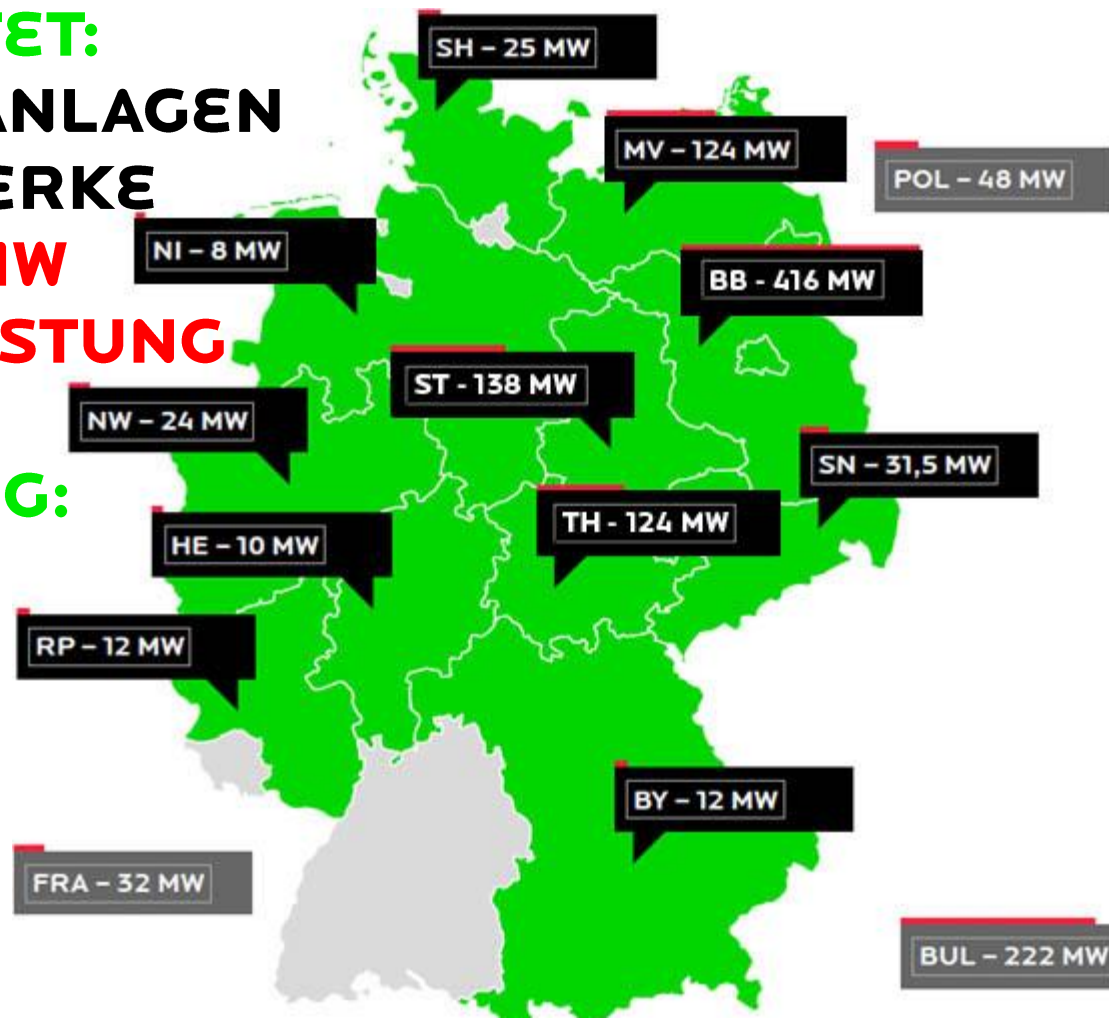
= MEHR ALS 1.100 MW

INSTALL. NENNLEISTUNG

BETRIEBSFÜHRUNG:

CA. 400 WEA

(RUND 800 MW)

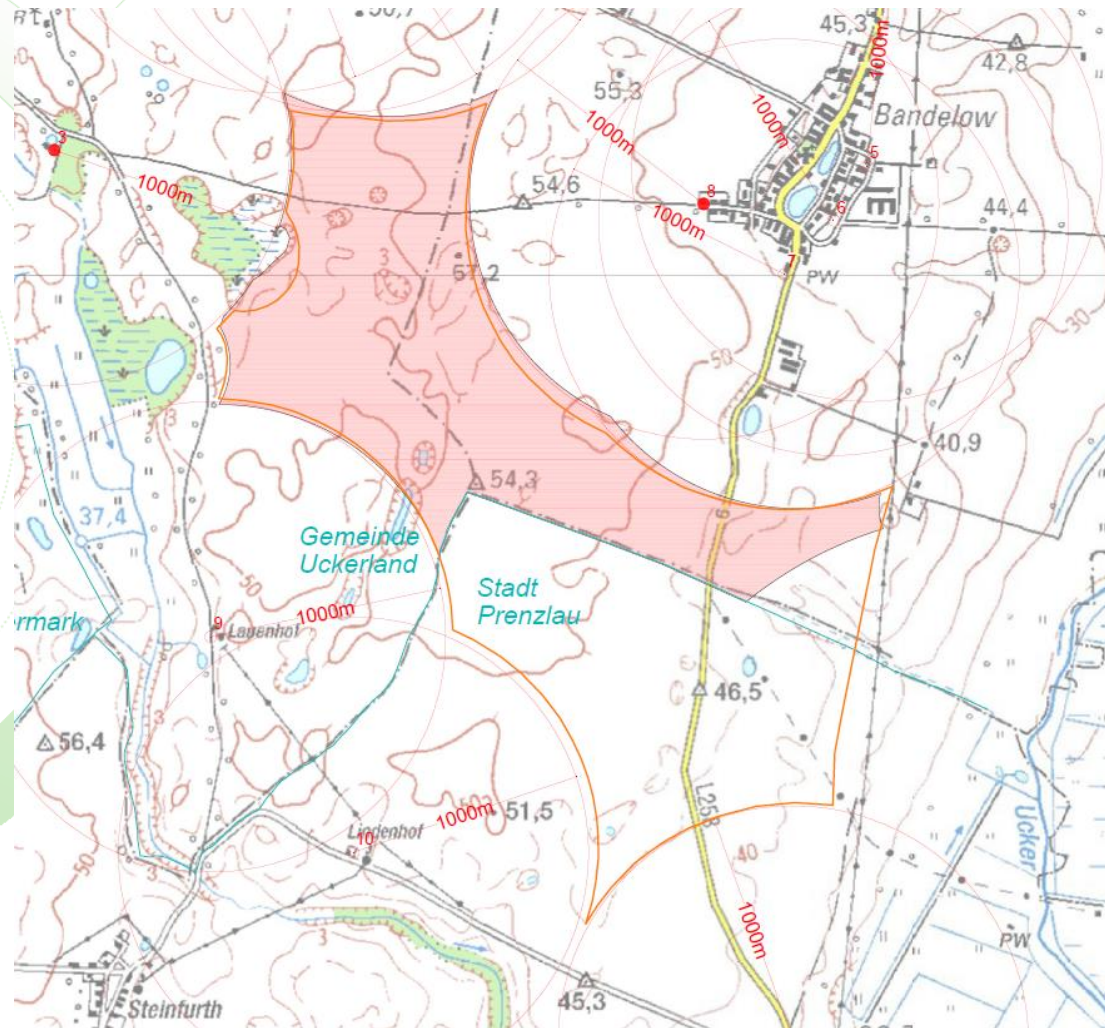


WINDPARK BEESENBERG-BANDELOW

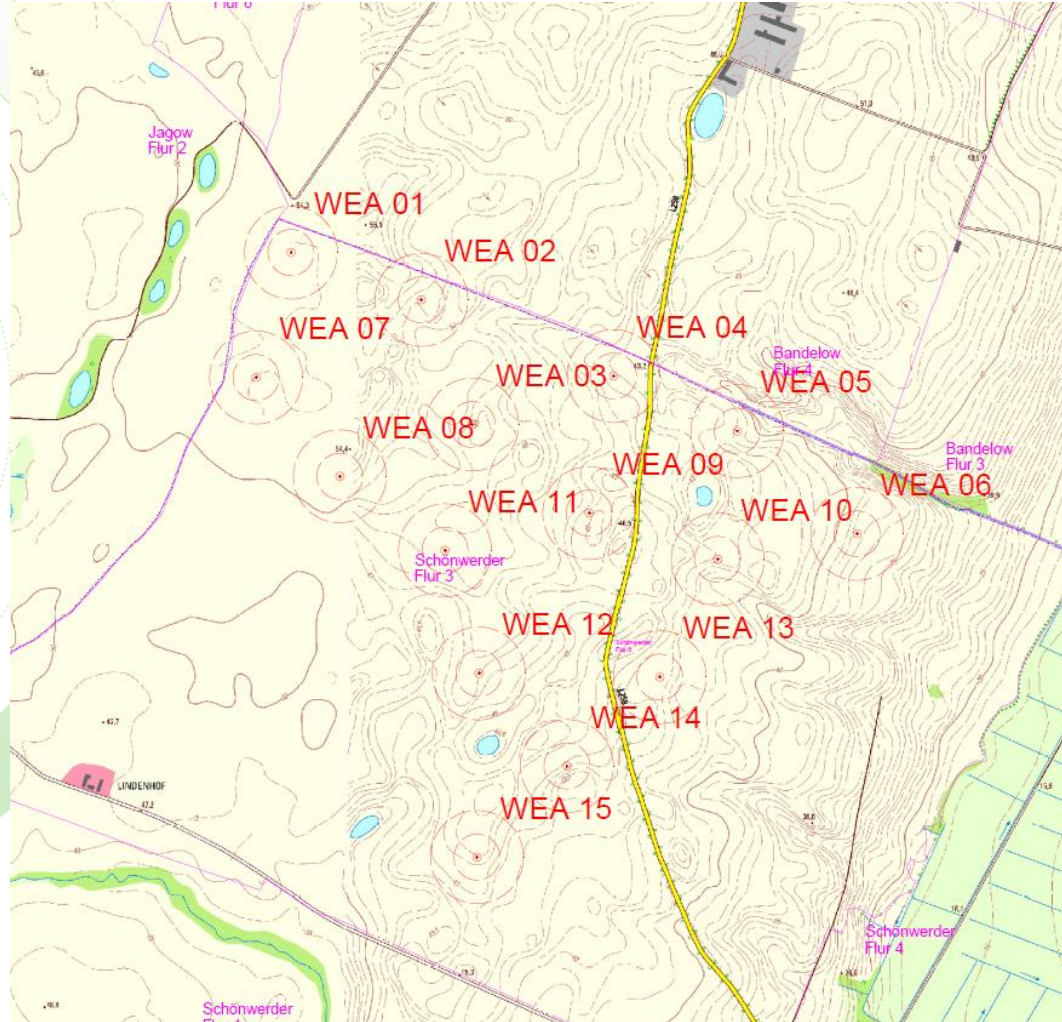
Kurzer Überblick zum Status des Projekts:

- Projektstart bei NOTUS am 17.9.2009
- Erstmals im Entwurf des Regionalplans RP Uckermark-Barnim 10.3.2011
- 1. Abwägungsverfahren vom 14.8.2012 (mit ca. 169 ha Fläche)
- 2. Beteiligungsverfahren vom 2.12.2013 (mit ca. 364 ha Fläche)
- Wahrscheinlicher Beschluss des Regionalplans am 11.4.2016
- Genehmigung der beantragten Windenergieanlagen bis Ende 2016
- Geplanter Baubeginn und Inbetriebnahme im Jahr 2017

WINDPARK BEESENBERG-BANDELOW



WINDPARK BEESENBERG-BANDELOW



WINDPARK BEESENBERG-BANDELOW

Technische Daten der geplanten Windenergieanlagen

Typ:	Vestas V126
Nabenhöhe:	149 Meter
Gesamthöhe:	212 Meter
Leistung:	3,45 MW



WINDPARK BEESENBERG-BANDELOW

Mögliche Ausgleichs- und Ersatzmaßnahmen in Schönwerder

- E 3.4 Anpflanzungen von Hecken / nordwestlicher Fahrradweg / Kreuzung
- E 3.3 Anpflanzung von Laubbäumen / Weg nordöstlich
- E 2.4 Extensivierung von Grünland (Uckerniederung)

Vorschläge aus der Gemeinde Schönwerder

-
-

WINDPARK BEESENBERG-BANDELOW

Fragen/Wünsche der Einwohner aus Schönwerder

1. Bedarfsgerechte Befeuernng (Positionslichter) - kein Dauerlicht?
2. Reduzierter Strompreis für Einwohner aus Schönwerder?
3. Zwei neue Unterstellmöglichkeiten („Pilze“) für Radfahrer?
4. Grenzbepflanzung des Sportplatzes (Windschutz)?
5.
6.

BEISPIELE BISHERIGER VOR-ORT-WERTSCHÖPFUNG

WINDPARK LÄSST MUSIKSCHULE JUBELN

ANKLAM 14.09.2012



FLIEGER-CLUB OTTO LILIENTHAL

ANKLAM 22.04.2013



ASPHALT FÜR PANSCHOWER KNÜPPELDAMM – DUCHEROW ABRISS



SPRINGTUNIER IN LÜBBENOW



POWER ON YOUR SIDE.



1. NOTUS ENERGY- FUßBALL CUP

11. JULI 2015

SPORTPLATZ BANDELOW

9.00 – 13.00 UHR F-E JUGEND

13.00 – 17.00 UHR D-C JUGEND

12. JULI 2015

10.00 UHR SPARTURNIER DER MÄNNERMANNSCHAFTEN

TAUZIEHEN DER MANNSCHAFTEN, TORWANDSCHIESSEN,
HÜPFBURG, ESSEN, GETRÄNKE UND KUCHEN

TEILNEHMERFELD

F-E JUGEND

FORTUNA SCHMÖLLN
FSV BANDELOW
KSV GOLLMITZ
MSV GROSS MILTZOW
SG MILMERSDORF
SV THOMSDORF
SV FELDBERG
WINDMÜHLEN WOLDEGK



D-C JUGEND

FSV BANDELOW
KERKOWER SC
PINNOW SV 90
PENKUNER SV
VFL VIERRADEN

NOTUS
ENERGY



FAZIT

- **NOTUS STELLT DEN GENEHMIGUNGSANTRAG BEI DER BEHÖRDE**
- **ABSPRACHE DER NOCH MÖGLICHEN ERSATZ- UND AUSGLEICHSMABNAHMEN**
- **PRÜFUNG UND EINARBEITUNG DER WÜNSCHE IN DAS GESAMTKONZEPT**
- **NEUER ÖFFENTLICHER TERMIN MIT KONKRETEN ERGEBNISSEN**

VIELEN DANK FÜR IHRE AUFMERKSAMKEIT!



KONTAKT INFORMATION.

Mirko Hannemann
Projektmanager

NOTUS energy Gruppe
Gregor-Mendel-Straße 24a
14469 Potsdam

Telefon (03 31) 620 43 45

Mobil (01 51) 140 14 5 94

E-Mail mirko.hannemann@notus.de

Internet www.notus.de

POWER ON YOUR SIDE.



IMPRESSIONEN VON DER BAUSTELLE







