

# Friedhofsstatistik für das Jahr 2015

Ausschuss für Wirtschaft,  
Stadtentwicklung und Ortsteile

Prenzlau, 09.02.2016

Hoch- und Tiefbauamt  
- Friedhofsverwaltung -

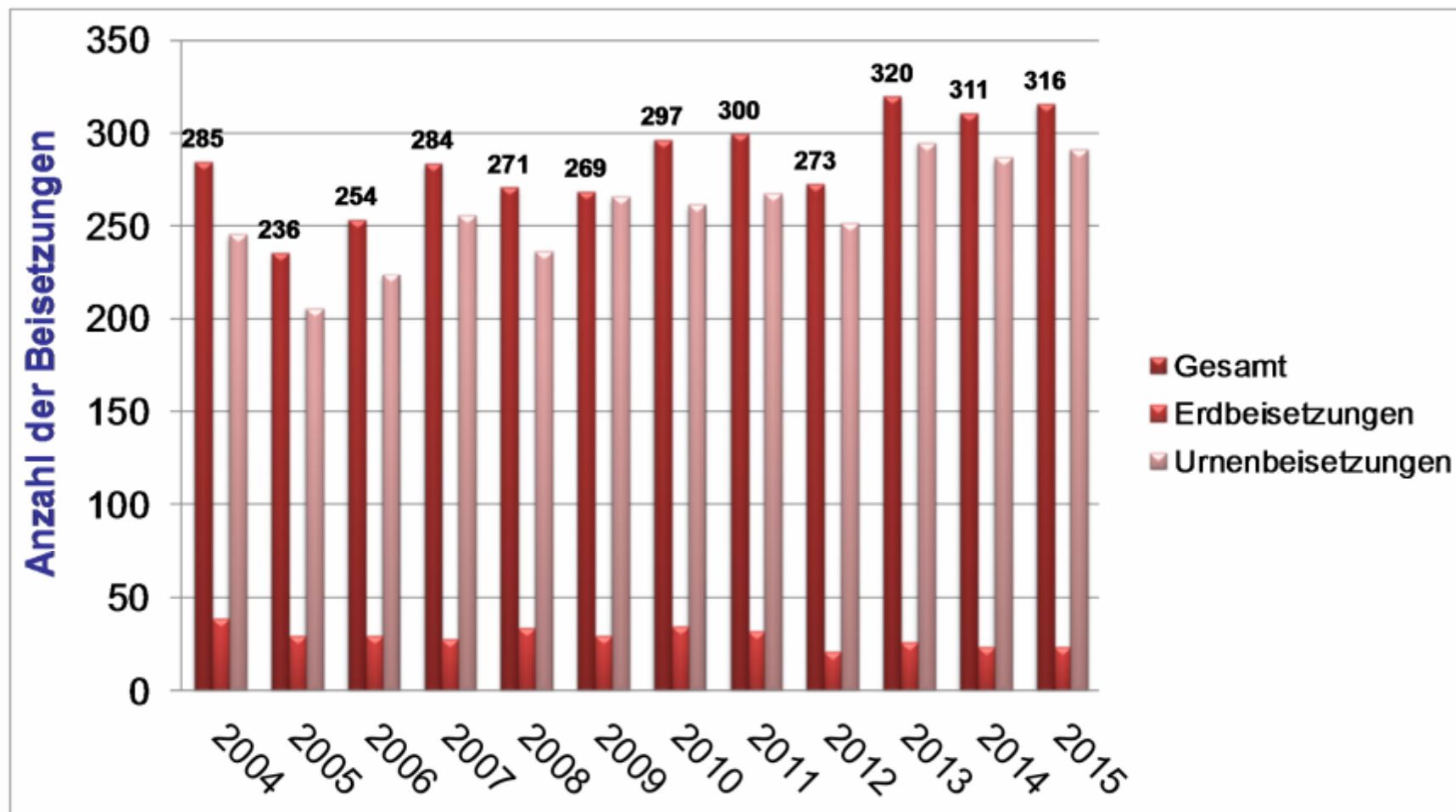
# Friedhofsstatistik für das Jahr 2015

## Inhaltsverzeichnis

|   | Seite |
|---|-------|
| 1 Bestattungschronik 2004 – 2015                                | 2     |
| 2 Bestattungsverlauf 2015                                       | 4     |
| 3 Aufteilung der vergebenen Grabstellen im Beisetzungsjahr 2015 | 5     |
| 4 Vergabe von Nutzungsrechten                                   | 6     |
| 5 Inanspruchnahme erweiterter Beisetzungszeiten                 | 9     |
| 6 Rasenflächenstatistik   | 11    |
| 7 Statistik - Arbeitsleistung                                   | 12    |
| 8 Verbrauchsstatistik   | 13    |
| 9 Standfestigkeitsprüfung von Grabmalen                         | 14    |
| 10 Urnenwandanlage  | 15    |
| 11 Feld 13/1 - Wandelbare Grabstelle                            | 17    |
| 12 Grabpatenschaften  | 19    |
| 13 Friedhofsplan  | 21    |

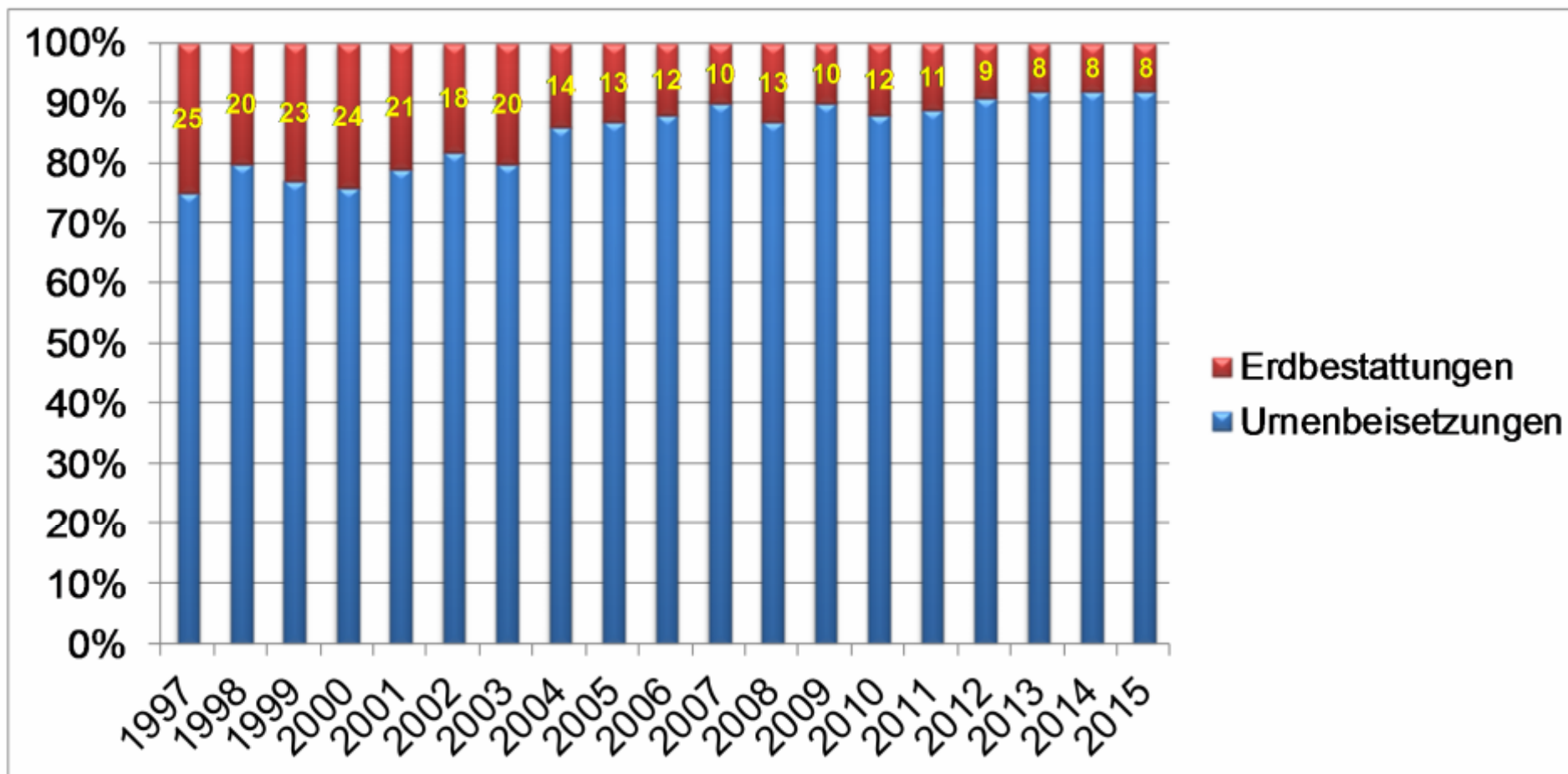
# Friedhofsstatistik 2015

## Bestattungschronik 2004 - 2015



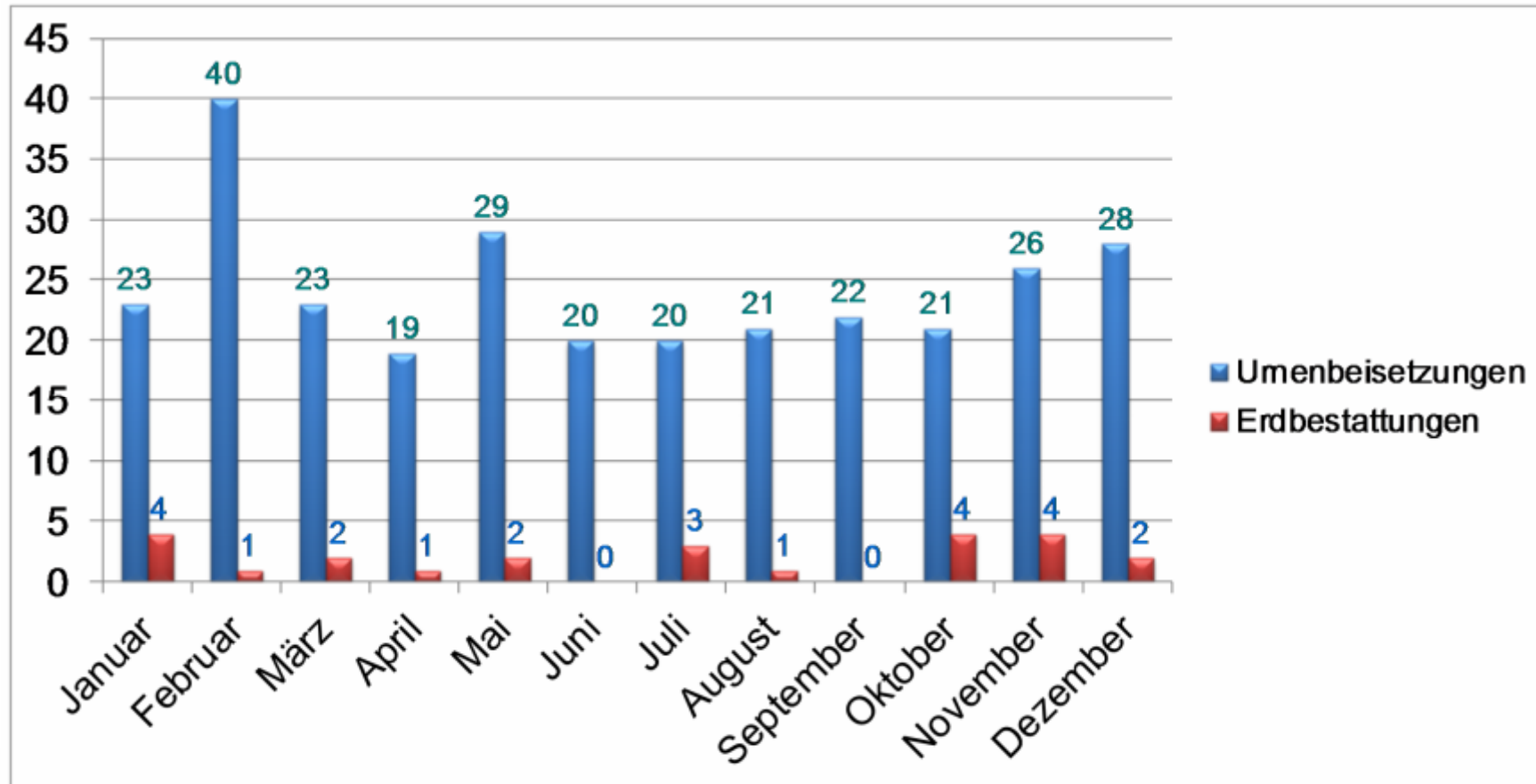
# Friedhofsstatistik 2015

## Bestattungschronik 1997 - 2015



# Friedhofsstatistik 2015

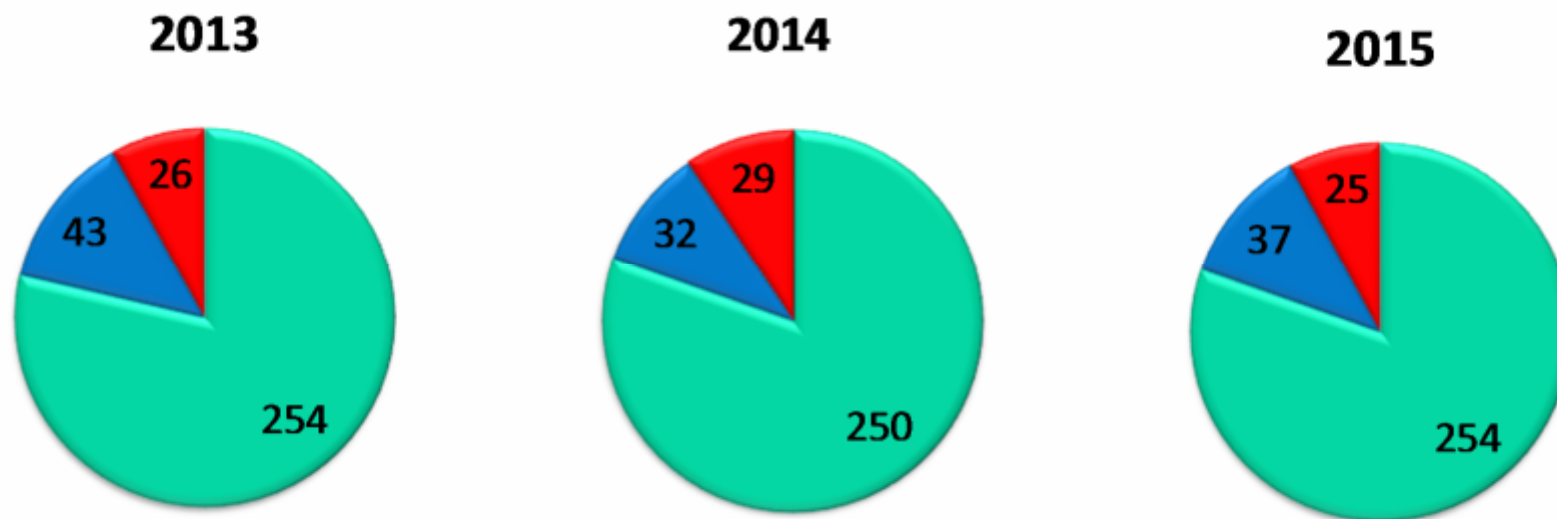
## Beisetzungsverlauf 2015





# Friedhofsstatistik 2015

## Vergabe von Nutzungsrechten



- Grabstellenneuerwerb
- Verlängerung der Nutzungszeit aufgrund von Beisetzungen
- vorhandenes Nutzungsrecht bzw. Nutzungszeit

# Friedhofsstatistik 2015

## Vergabe von Nutzungsrechten (ohne Urnengemeinschaftsanlage)



- Grabstellenneuerwerb
- Verlängerung der Nutzungszeit aufgrund von Beisetzungen
- vorhandenes Nutzungsrecht bzw. Nutzungszeit



# Friedhofsstatistik 2015

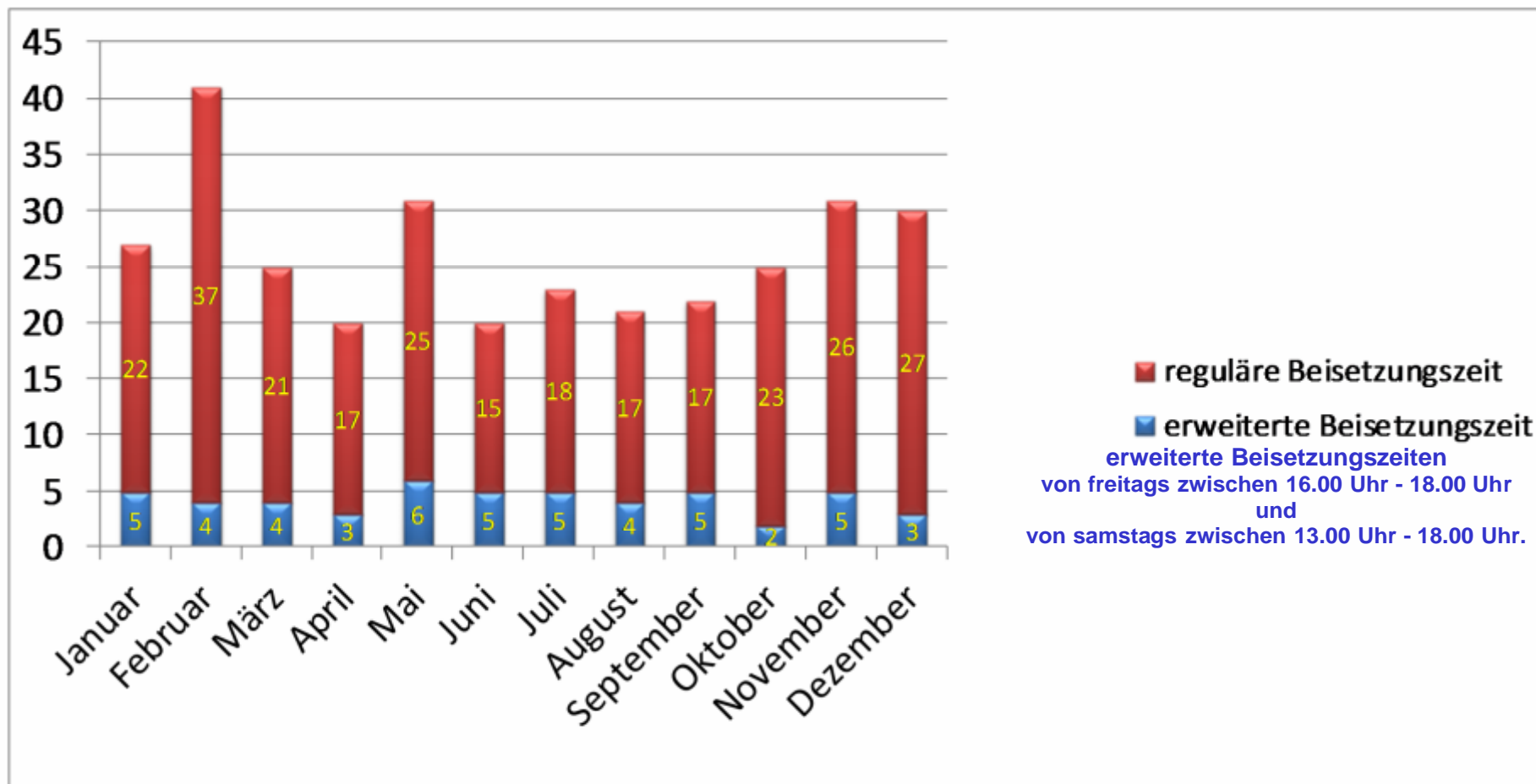
## Vergabe von Nutzungsrechten seit dem 01.07.2015



- Wahlgrabstelle ohne Pflanzbeet mit nicht ebenerdigem Grabmal 5,6%
- Wahlgrabstelle für Erdbestattungen 13,9%
- Urnenwahlgrabstelle 27,8%
- Urnenwandanlage 33,3%
- Reihengrabstellen 19,4%

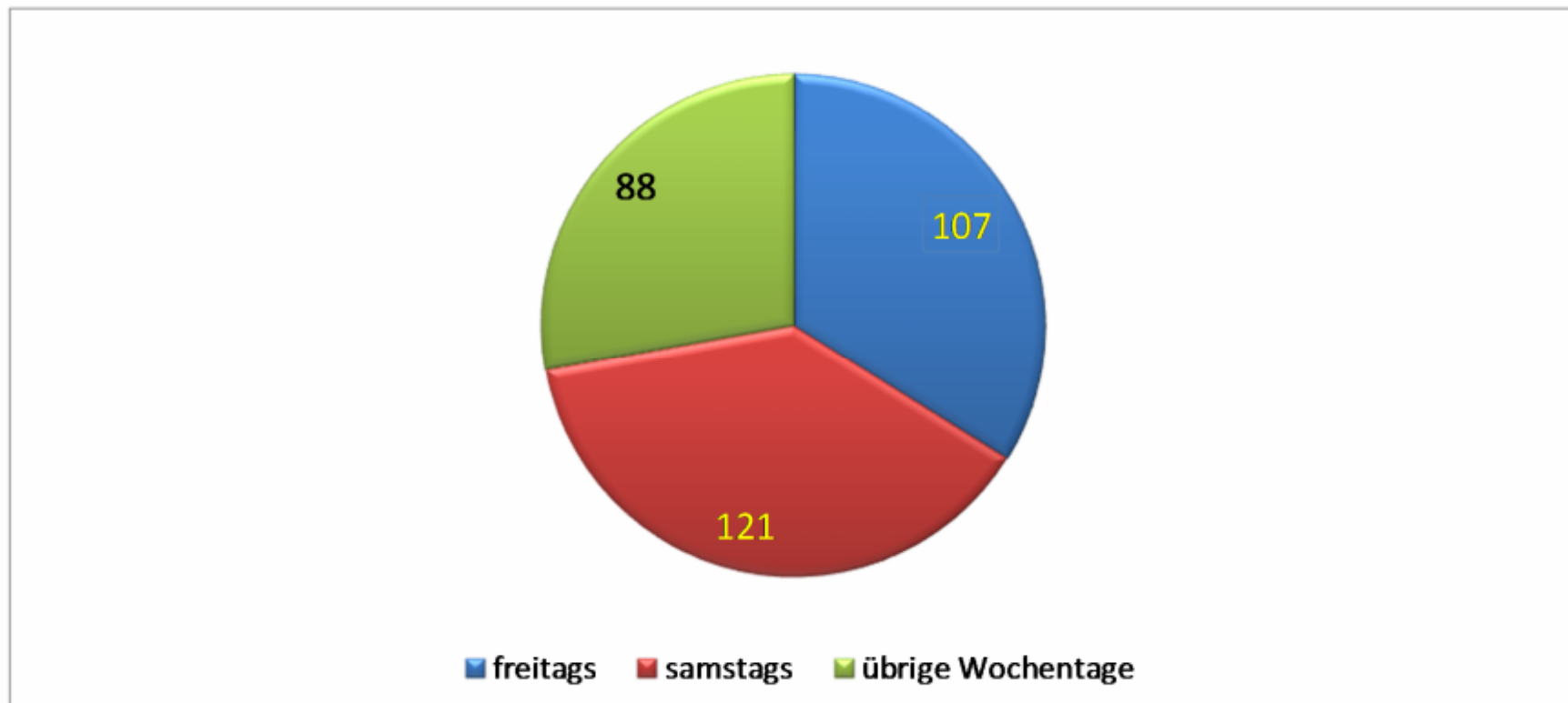
# Friedhofsstatistik 2015

## Inanspruchnahme erweiterter Beisetzungszeiten

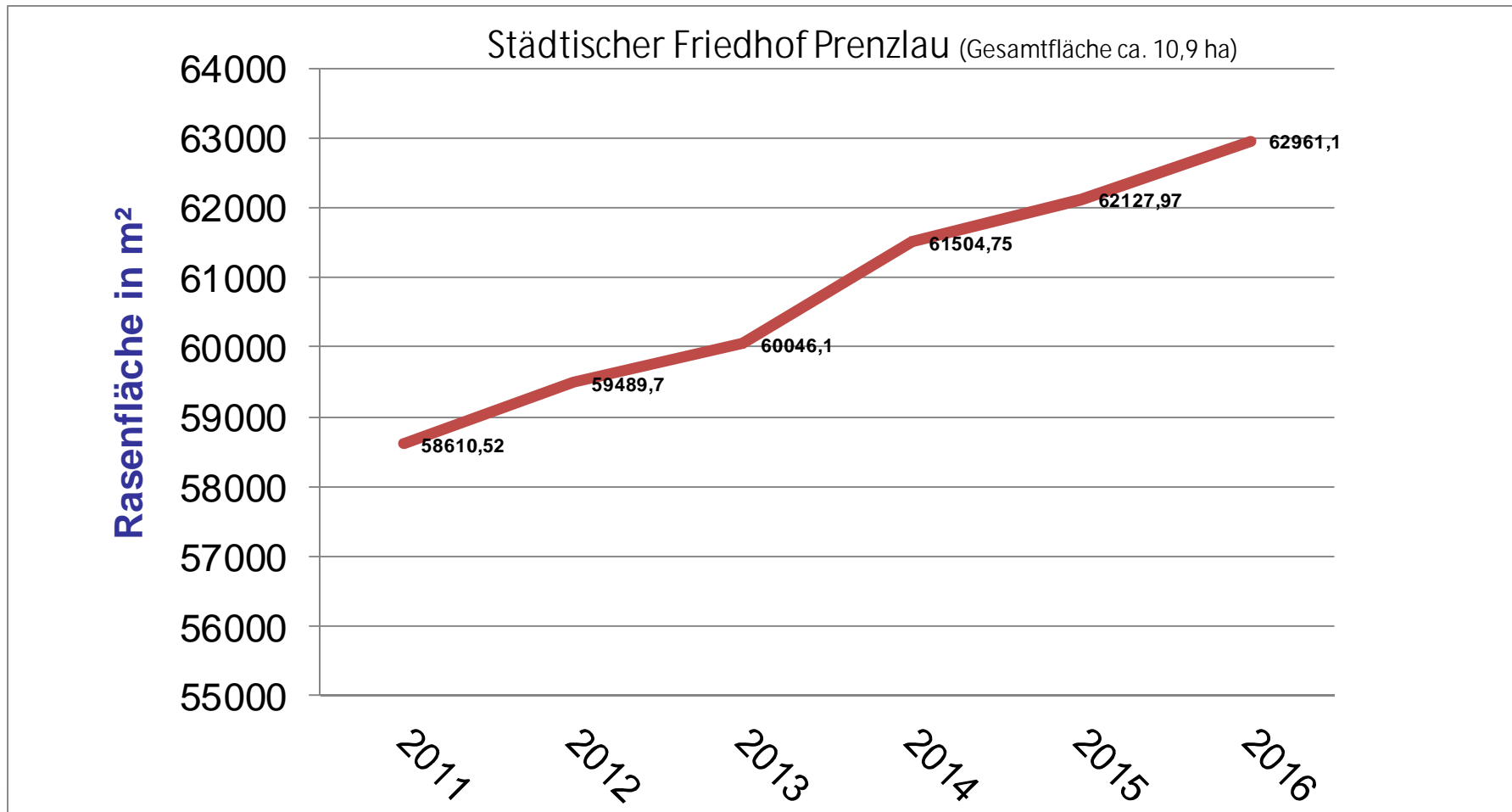


# Friedhofsstatistik 2015

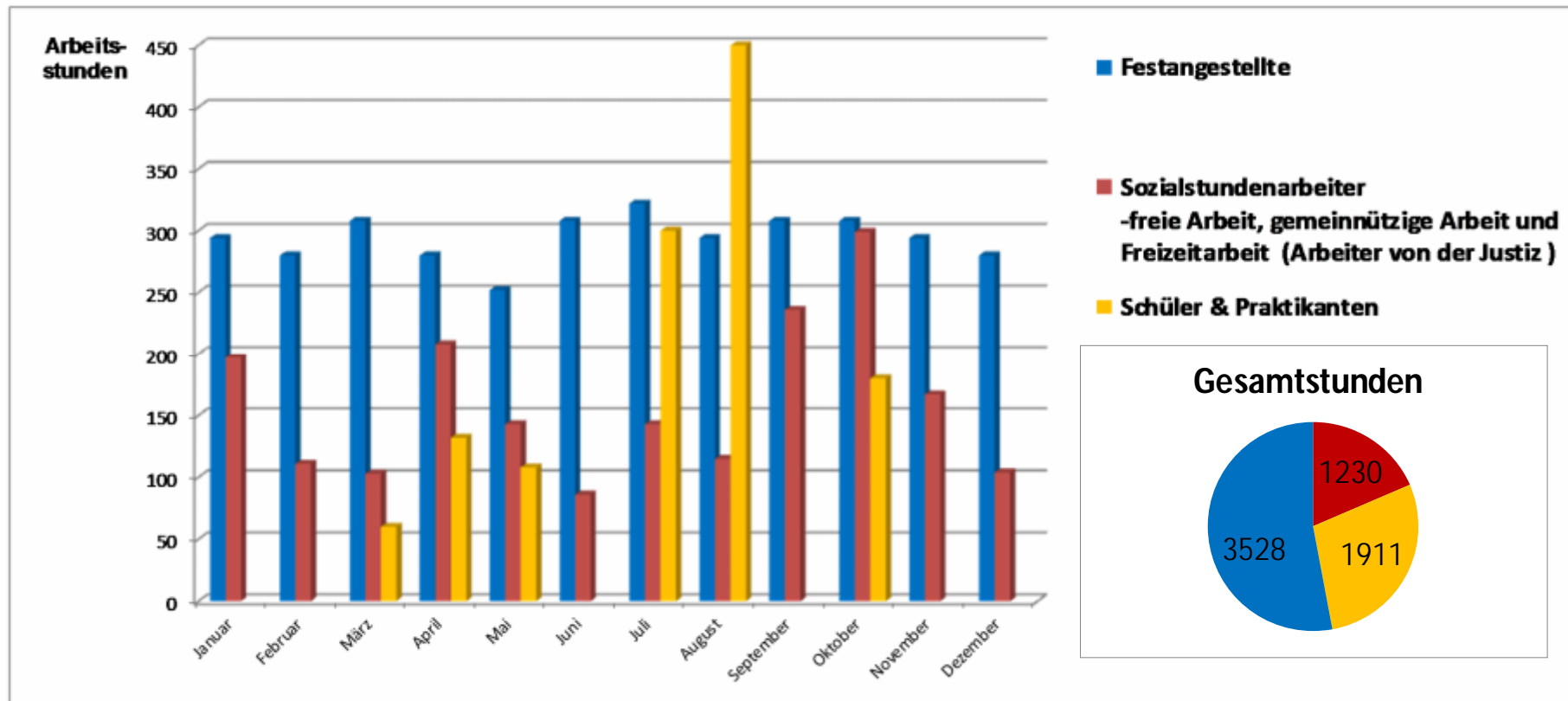
## Beisetzungszeiten



# Rasenflächenstatistik

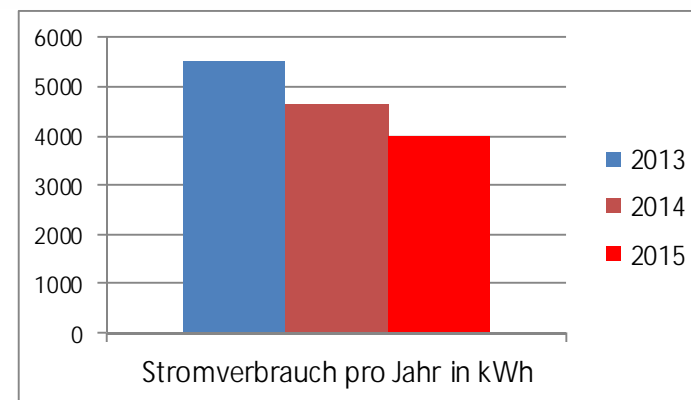
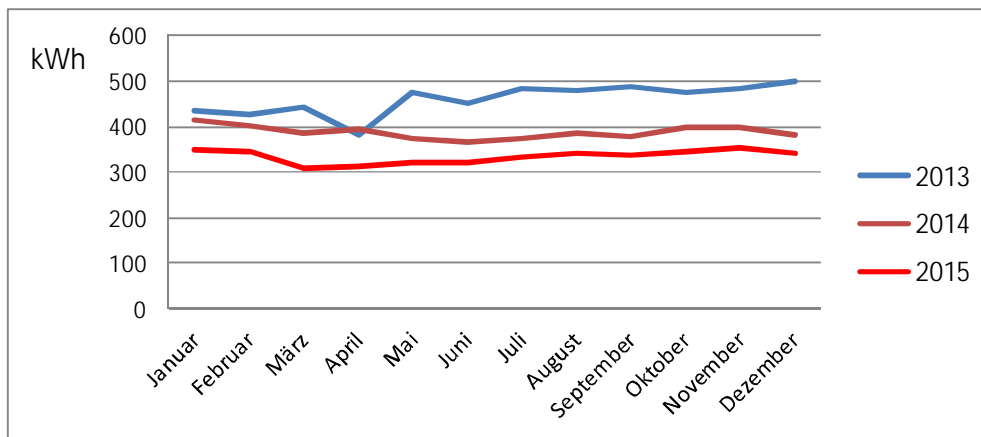


# Friedhofsstatistik 2015 - Arbeitsleistung

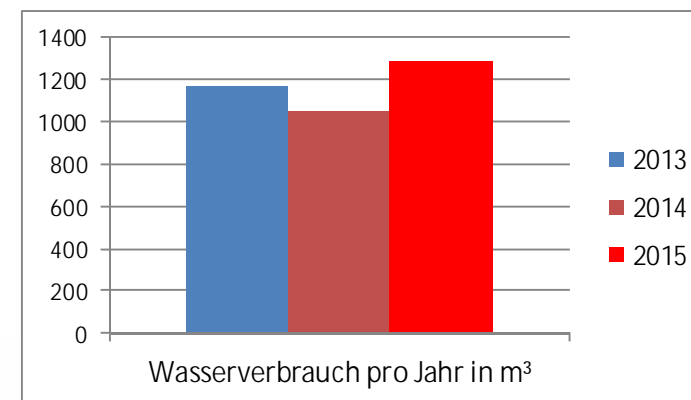
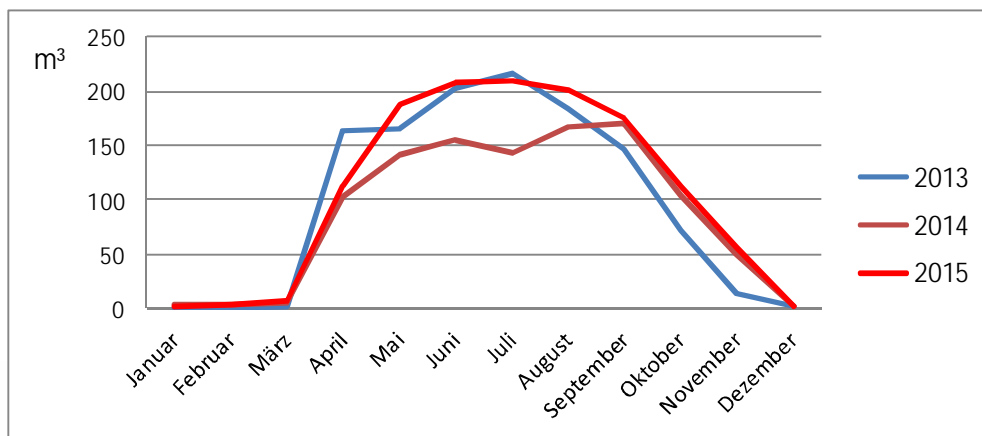


# Friedhofsstatistik 2015 - Verbrauch

## Stromverbrauch



## Wasserverbrauch



# Friedhofsstatistik 2015 – Standfestigkeitsprüfung von Grabmalen

Die Standfestigkeitsprüfung von stehenden Grabmalen wurden gemäß der geltenden TA Grabmal mittels Kipp-Tester/300N bei Grabmalen ab Oberkante Fundament >0,5m durchgeführt. Grabmale ab Oberkante Fundament < 0,5m wurden optisch und von Hand auf ihre Standfestigkeit überprüft.

| Feld | Anzahl vorhandene Grabstellen | Anzahl der zu prüfenden Grabmale | Anzahl der beanstandeten Grabmale | davon niedergelegt (Gefahr im Verzug) | Beanstandungen in % |
|------|-------------------------------|----------------------------------|-----------------------------------|---------------------------------------|---------------------|
| 1    | 151                           | 98                               | 14                                | 0                                     | 14,3%               |
| 2    | 217                           | 22                               | 0                                 | 0                                     | 0,0%                |
| 3    | 14                            | 12                               | 0                                 | 0                                     | 0,0%                |
| 4    | 50                            | 42                               | 4                                 | 0                                     | 9,5%                |
| 5/1  | 670                           | 624                              | 57                                | 2                                     | 9,1%                |
| 5/2  | 481                           | 391                              | 6                                 | 0                                     | 1,5%                |
| 6    | 9                             | 8                                | 2                                 | 1                                     | 25,0%               |
| 7/1  | 0                             | 5                                | 0                                 | 0                                     | 0,0%                |
| 7/2  | 293                           | 176                              | 6                                 | 0                                     | 3,4%                |
| 8    | 152                           | 108                              | 17                                | 0                                     | 15,7%               |
| 9    | 35                            | 32                               | 2                                 | 0                                     | 6,3%                |
| 10   | 21                            | 12                               | 3                                 | 0                                     | 25,0%               |
| 11   | 122                           | 93                               | 6                                 | 0                                     | 6,5%                |
| 12   | 231                           | 185                              | 11                                | 0                                     | 5,9%                |
| 13   | 86                            | 64                               | 4                                 | 0                                     | 6,3%                |
| 14   | 103                           | 88                               | 18                                | 0                                     | 20,5%               |
| 15   | 128                           | 110                              | 15                                | 0                                     | 13,6%               |
| 17   | 160                           | 133                              | 17                                | 0                                     | 12,8%               |
| 18   | 117                           | 107                              | 18                                | 0                                     | 16,8%               |
| 19   | 78                            | 75                               | 9                                 | 0                                     | 12,0%               |

| Feld          | Anzahl vorhandene Grabstellen | Anzahl der zu prüfenden Grabmale | Anzahl der beanstandeten Grabmale | davon niedergelegt (Gefahr im Verzug) | Beanstandungen in % |
|---------------|-------------------------------|----------------------------------|-----------------------------------|---------------------------------------|---------------------|
| A             | 30                            | 29                               | 3                                 | 0                                     | 10,3%               |
| B             | 14                            | 10                               | 1                                 | 0                                     | 10,0%               |
| C             | 70                            | 51                               | 3                                 | 0                                     | 5,9%                |
| D             | 5                             | 3                                | 0                                 | 0                                     | 0,0%                |
| E             | 7                             | 6                                | 0                                 | 0                                     | 0,0%                |
| F             | 46                            | 33                               | 3                                 | 0                                     | 9,1%                |
| G             | 49                            | 41                               | 3                                 | 0                                     | 7,3%                |
| H             | 13                            | 13                               | 1                                 | 0                                     | 7,7%                |
| I             | 31                            | 30                               | 3                                 | 0                                     | 10,0%               |
| K             | 13                            | 12                               | 3                                 | 0                                     | 25,0%               |
| L             | 29                            | 27                               | 1                                 | 0                                     | 3,7%                |
| M             | 37                            | 36                               | 4                                 | 0                                     | 11,1%               |
| N             | 11                            | 7                                | 2                                 | 0                                     | 28,6%               |
| O             | 8                             | 8                                | 3                                 | 0                                     | 37,5%               |
| P             | 27                            | 25                               | 7                                 | 0                                     | 28,0%               |
| Q             | 23                            | 23                               | 4                                 | 0                                     | 17,4%               |
| <b>Gesamt</b> | <b>3531</b>                   | <b>2739</b>                      | <b>250</b>                        | <b>3</b>                              | <b>9,1%</b>         |

## Bau der 2. Urnenwand





# Urnenwandanlage

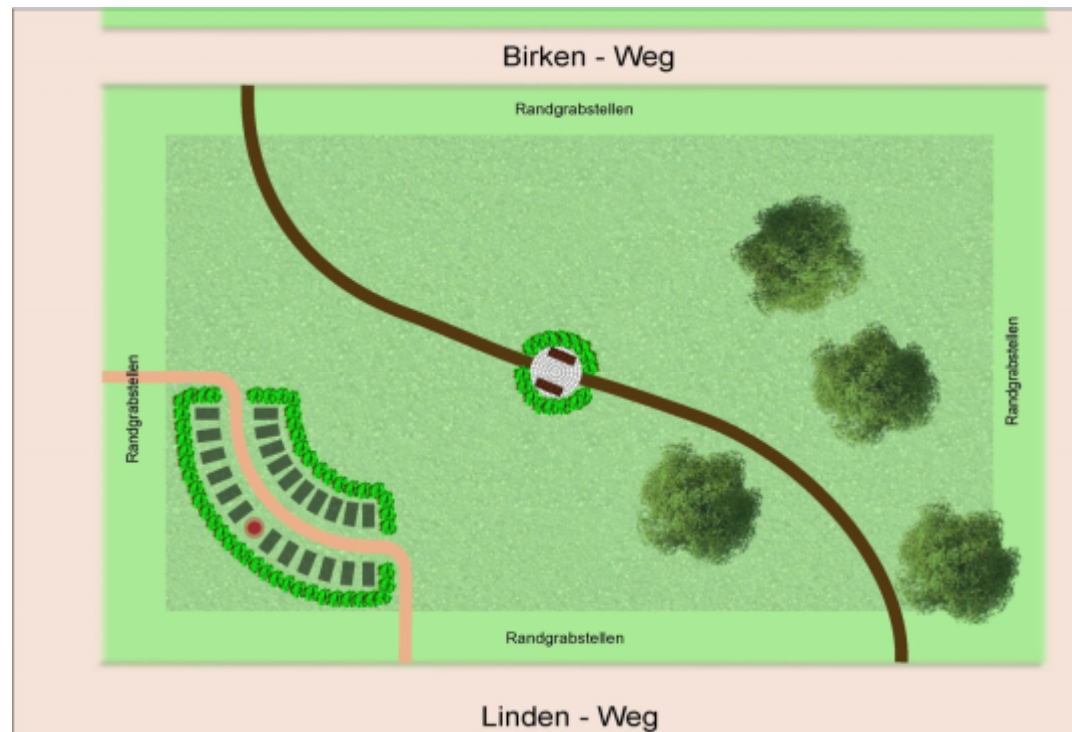


# Feld 13/1 – Wandelbare Grabstelle

Die Angehörigen haben die Möglichkeit, die Grabstellen weitestgehend nach ihren Vorstellungen zu gestalten.

Vorgegeben ist lediglich, dass die Einfassung mit einer ebenerdigen Umrandung erfolgen soll.

Können die Angehörigen die Pflege irgendwann nicht mehr durchführen, so genügt eine Mitteilung an die Friedhofsverwaltung. Diese veranlasst dann die Umwandlung der Grabfläche in eine Rasenfläche, welche bis zum Ablauf der Nutzungszeit gepflegt wird. Die Angehörigen haben dadurch die Möglichkeit, eine Grabpflege, solange sie es möchten oder in der Lage dazu sind, durchzuführen. Dem Angehörigen wird die Sorge genommen, dass die Grabstätte irgendwann ungepflegt liegen bleibt.



# Feld 13/1 – Wandelbare Grabstelle



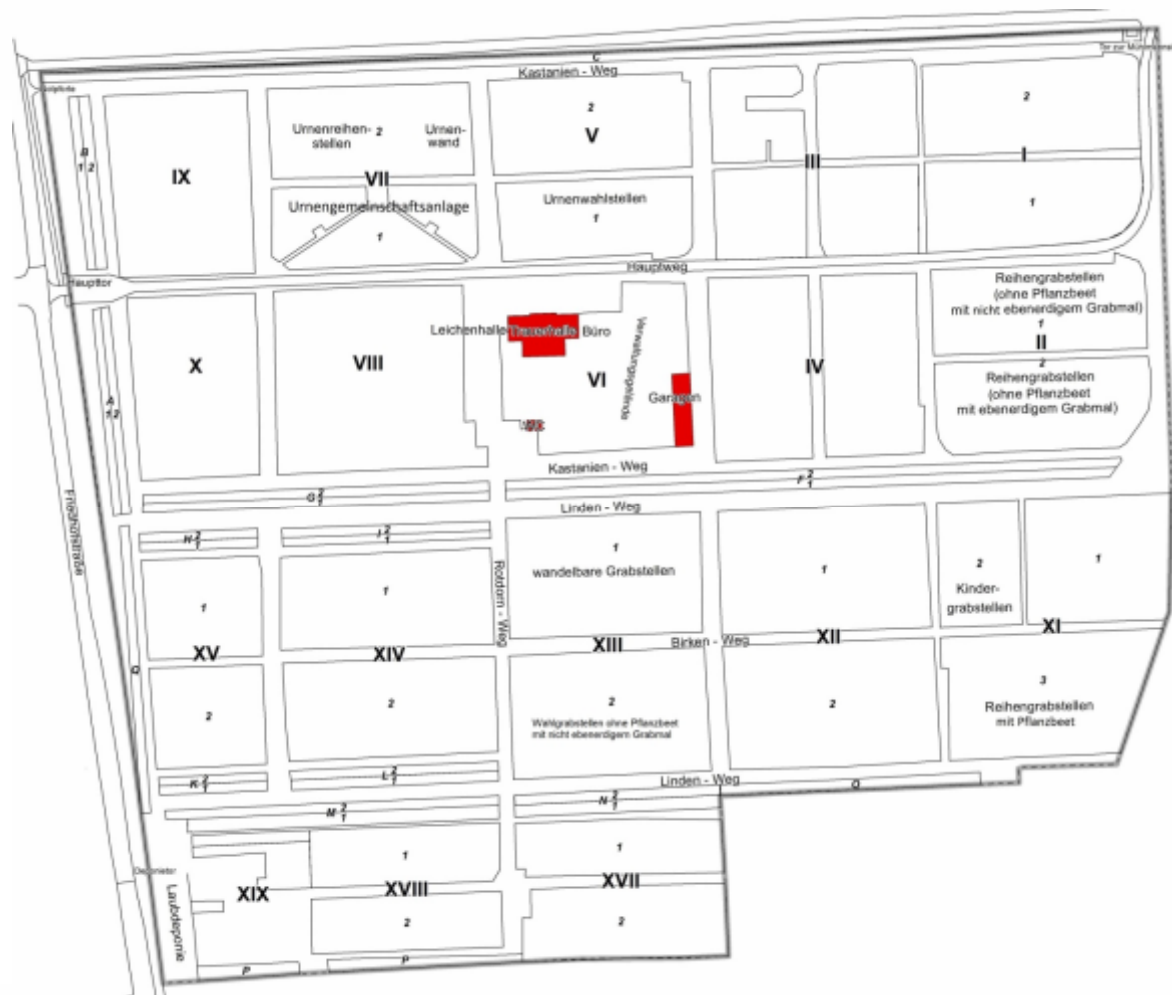
## Feld F - Grabpatenschaften



## Feld F - Grabpatenschaften



# Friedhofsplan



Vielen Dank für Ihre  
Aufmerksamkeit!