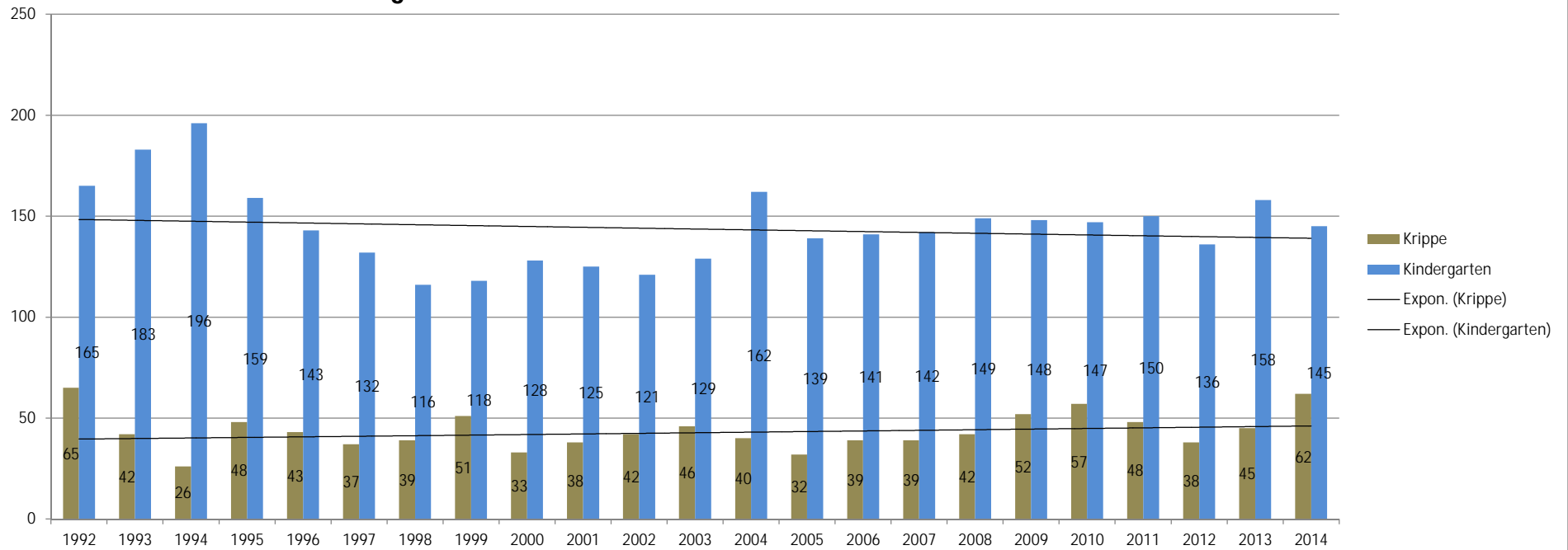
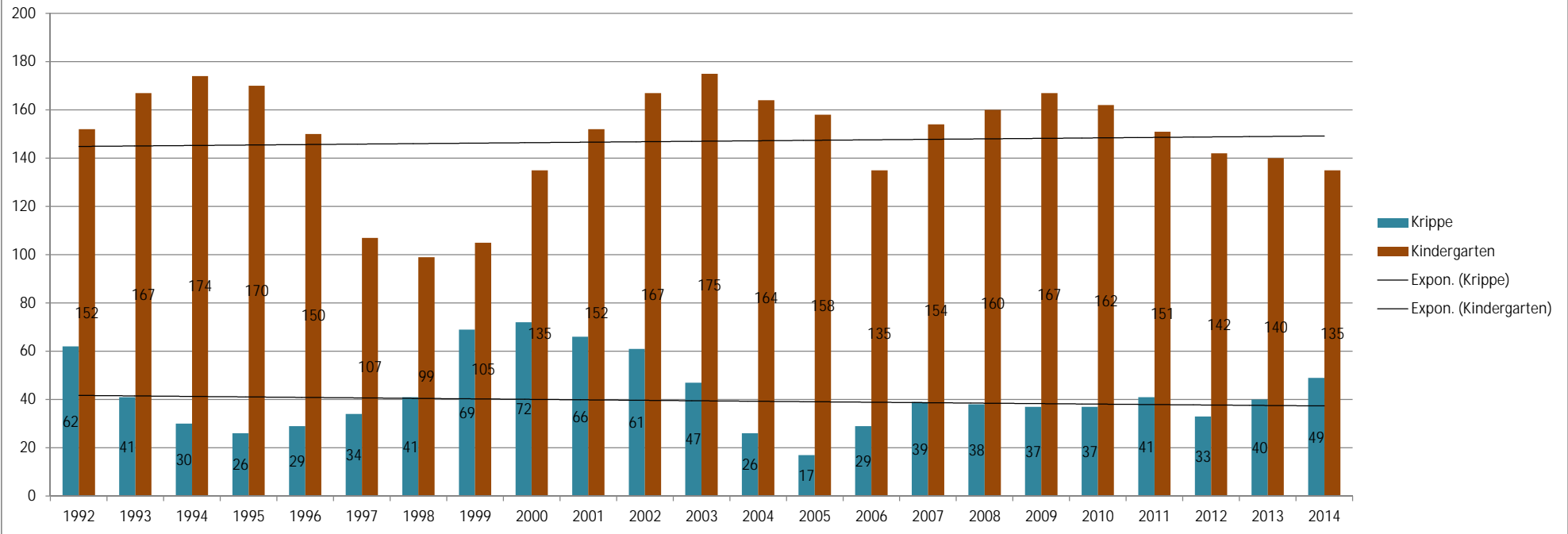


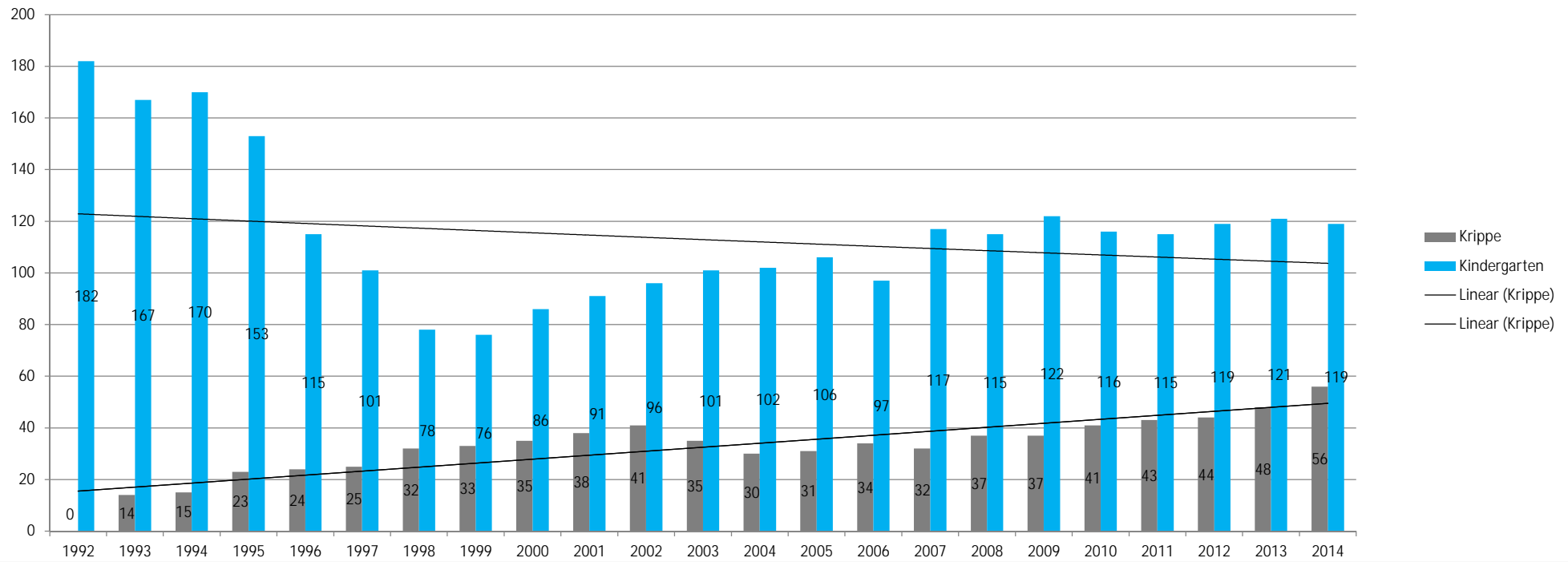
Entwicklung der Kinderzahlen KK/KG Kita "Geschwister Scholl" 1992 - 2014



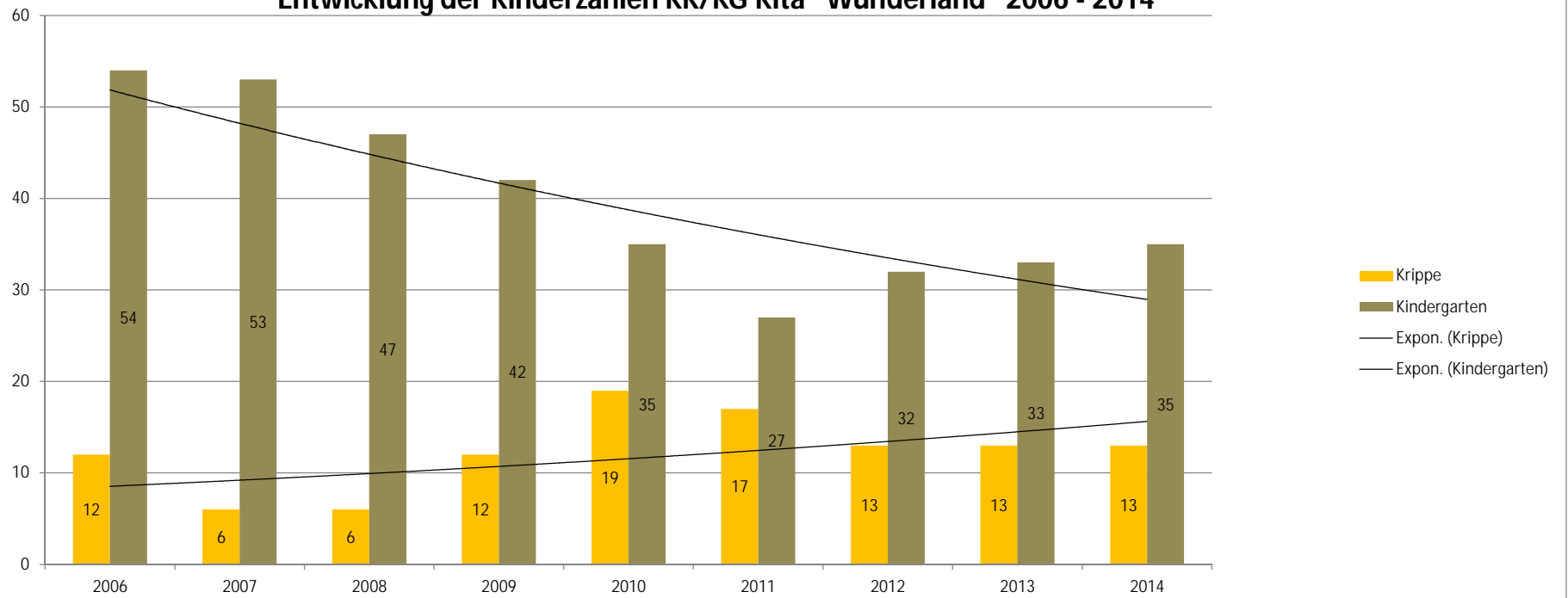
Entwicklung der Kinderzahlen KK/KG Kita "Kinderland" 1992 - 2014



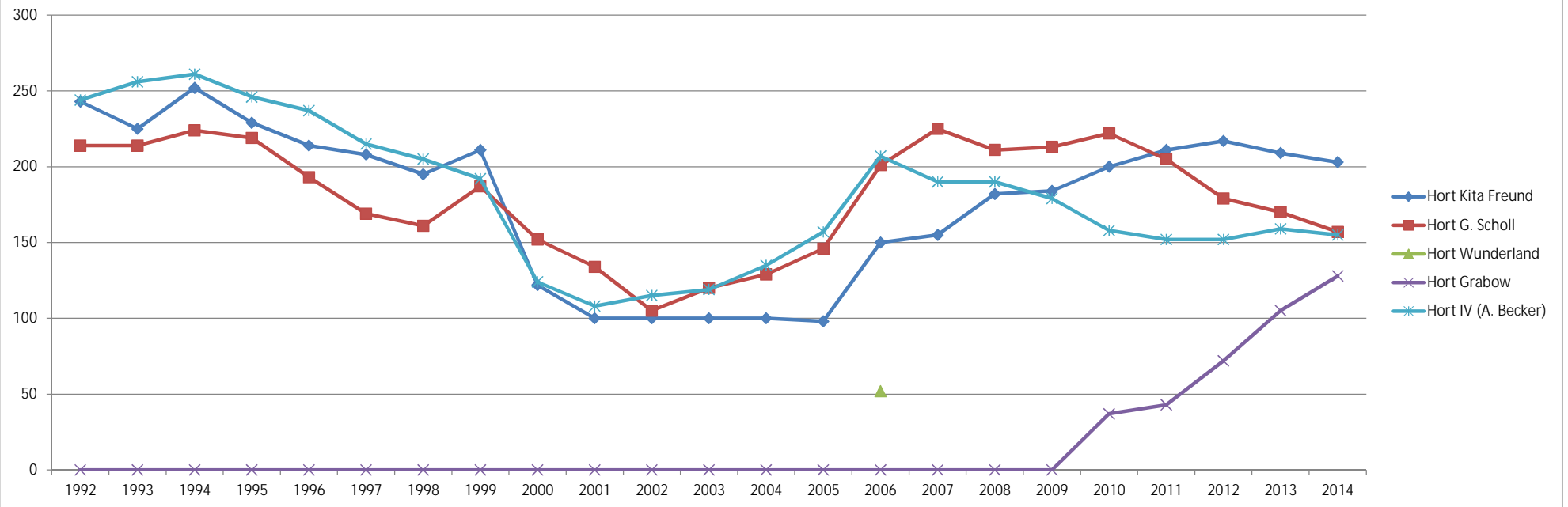
Entwicklung der Kinderzahlen KK/KG Kita "Freundschaft" 1992 - 2014



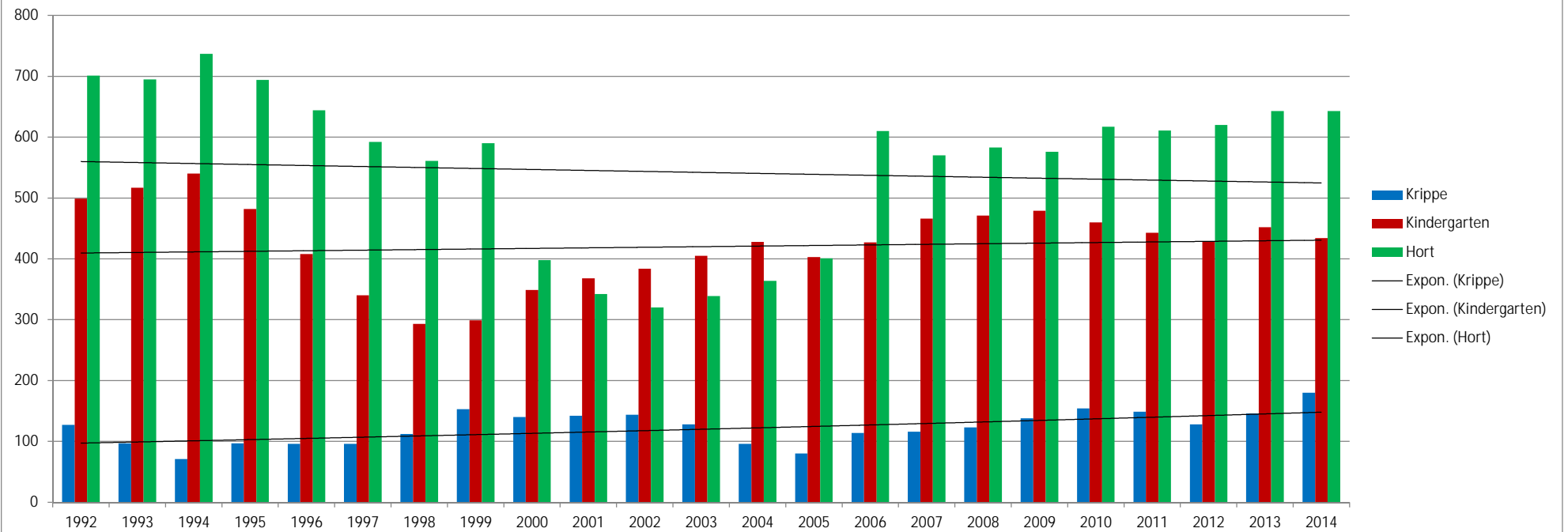
Entwicklung der Kinderzahlen KK/KG Kita "Wunderland" 2006 - 2014



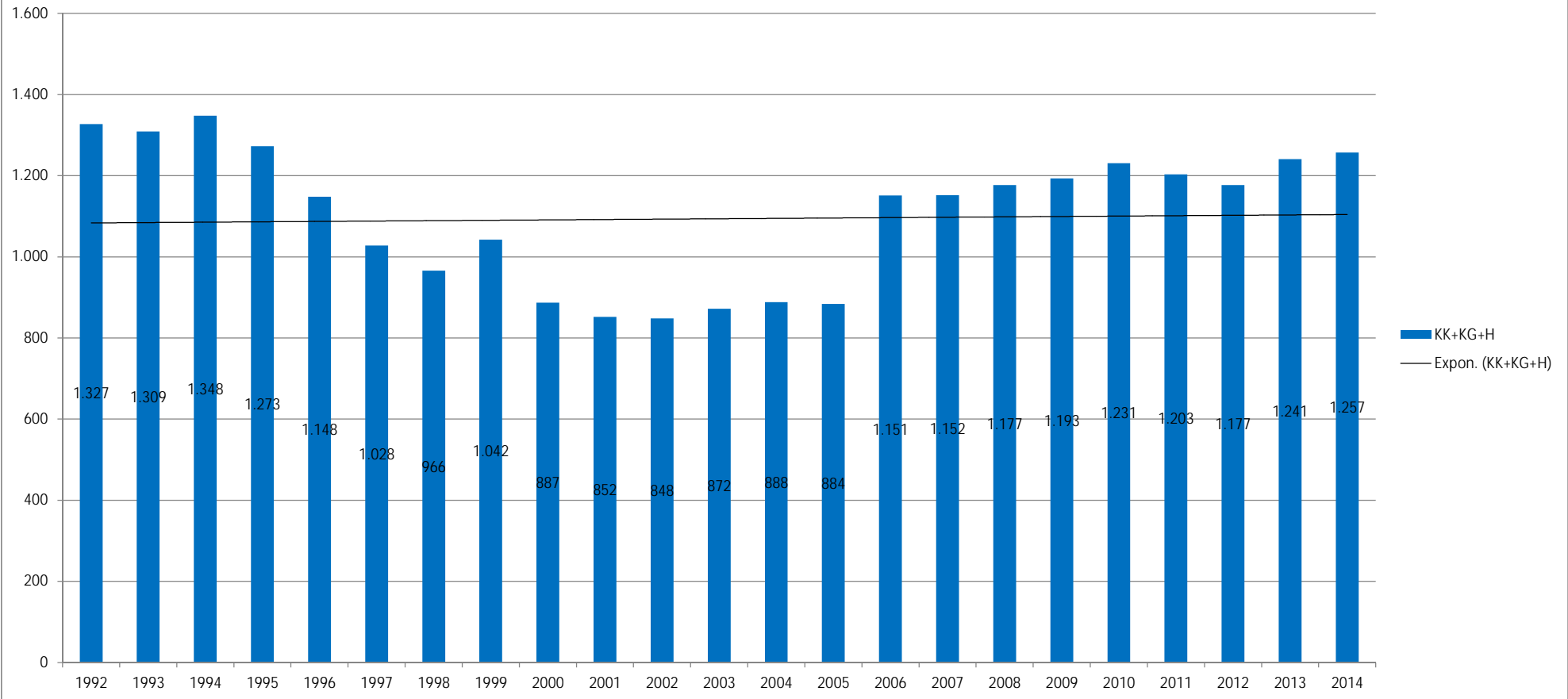
Entwicklung Kinderzahlen der Horte in Trägerschaft der Stadt Prenzlau 1992 - 2014



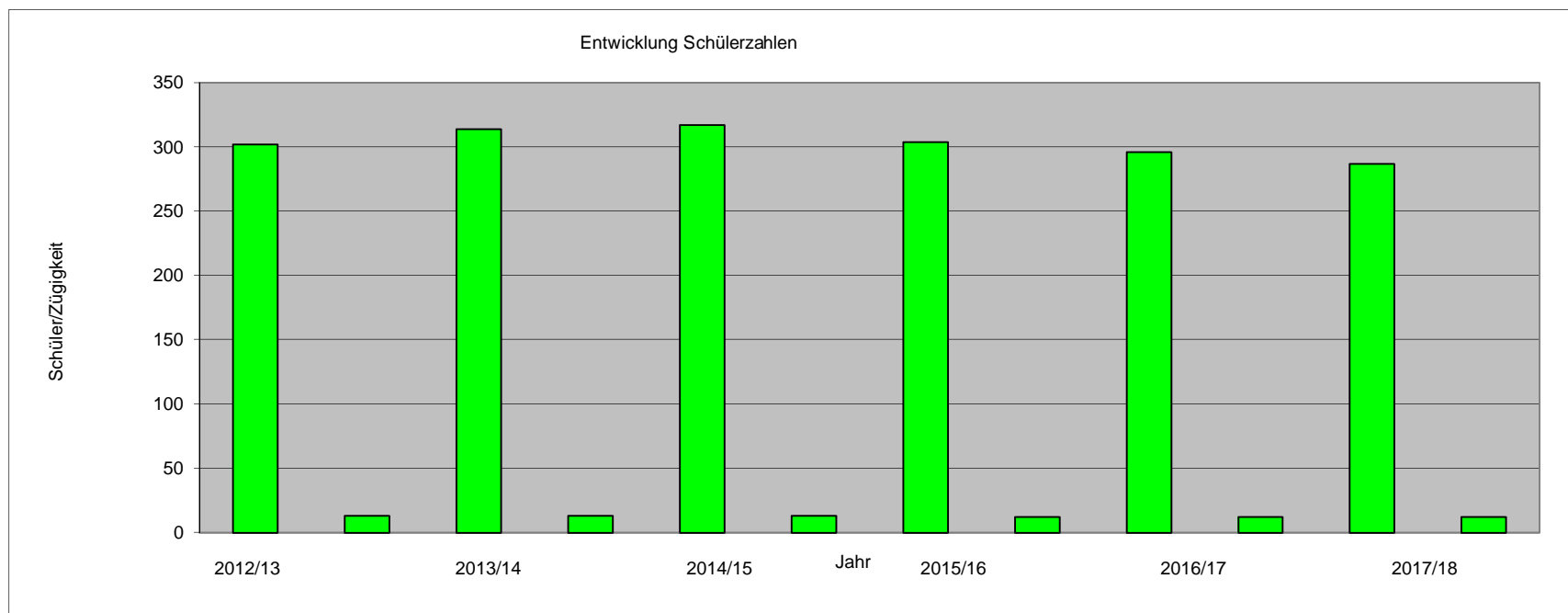
Entwicklung Kinderzahlen in KK/KG/Horte der Kitas in Trägerschaft der Stadt Prenzlau 1992 -2014



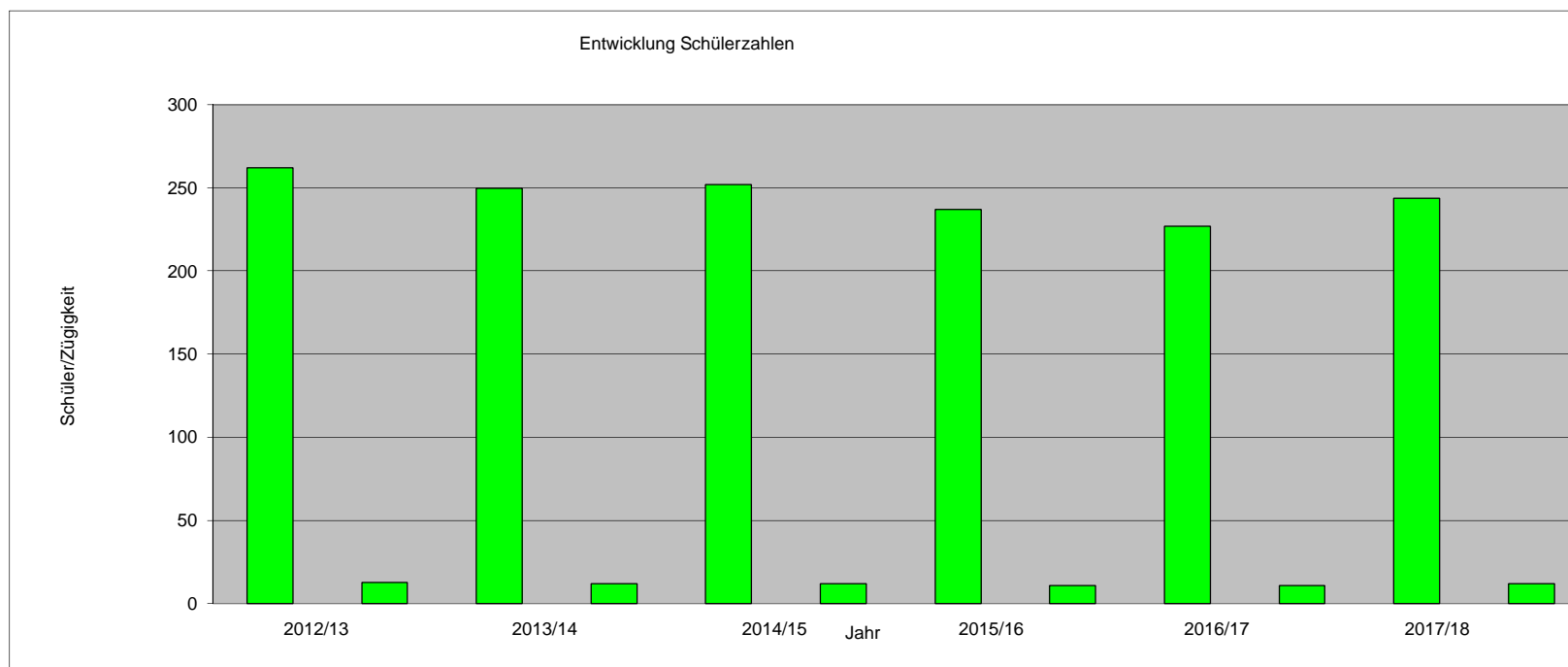
Entwicklung Kinderzahlen in den Kitas in Trägerschaft der Stadt Prenzlau 1992 - 2014



Entwicklung Schülerzahlen Diesterweggrundschule Schulnummer 103068												
Schuljahr	2012/2013		2013/2014		2014/2015		2015/2016		2016/2017		2017/2018	
	A	Z	A	Z	A	Z	A	Z	A	Z	A	Z
1. Klasse	40	2	46	2	53	2	50	2	46	2	46	2
2. Klasse	54	2	46	2	48	2	53	2	50	2	46	2
3. Klasse	51	2	55	2	44	2	48	2	53	2	50	2
4. Klasse	60	3	54	2	55	2	44	2	48	2	53	2
5. Klasse	51	2	62	3	54	2	55	2	44	2	48	2
6. Klasse	46	2	51	2	63	3	54	2	55	2	44	2
Gesamt:	302	13	314	13	317	13	304	12	296	12	287	12

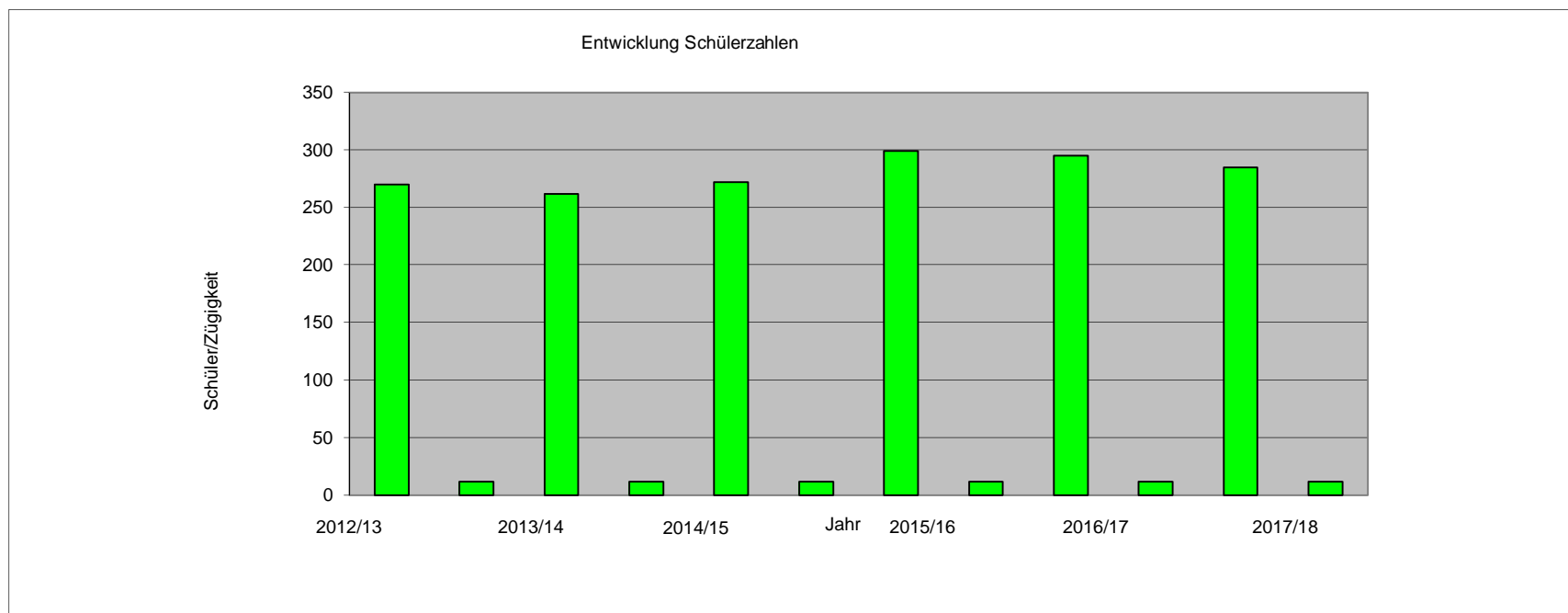


Entwicklung Schülerzahlen Pestalozzigrundschule Schulnummer 103081												
Schuljahr	2012/2013		2013/2014		2014/2015		2015/2016		2016/2017		2017/2018	
	A	Z	A	Z	A	Z	A	Z	A	Z	A	Z
1. Klasse	35	2	37	2	47	2	43	2	40	2	38	2
2. Klasse	23	1	42	2	36	2	47	2	43	2	40	2
3. Klasse	45	2	20	1	40	2	36	2	47	2	43	2
4. Klasse	62	3	45	2	21	1	40	2	36	2	47	2
5. Klasse	41	2	61	3	50	2	21	1	40	2	36	2
6. Klasse	56	3	45	2	58	3	50	2	21	1	40	2
Gesamt:	262	13	250	12	252	12	237	11	227	11	244	12



Entwicklung Schülerzahlen Artur-Becker-Grundschule Schulnummer 103093												
Schuljahr	2012/2013		2013/2014		2014/2015		2015/2016		2016/2017		2017/2018	
	A	Z	A	Z	A	Z	A	Z	A	Z	A	Z
1. Klasse	56	2	49	2	53	2	63	2	44	2	33	2
2. Klasse	45	2	47	2	49	2	53	2	63	2	44	2
3. Klasse	44	2	43	2	43	2	49	2	53	2	63	2
4. Klasse	38	2	43	2	43	2	43	2	49	2	53	2
5. Klasse	46	2	35	2	48	2	43	2	43	2	49	2
6. Klasse	41	2	45	2	36	2	48	2	43	2	43	2
Gesamt:	270	12	262	12	272	12	299	12	295	12	285	12

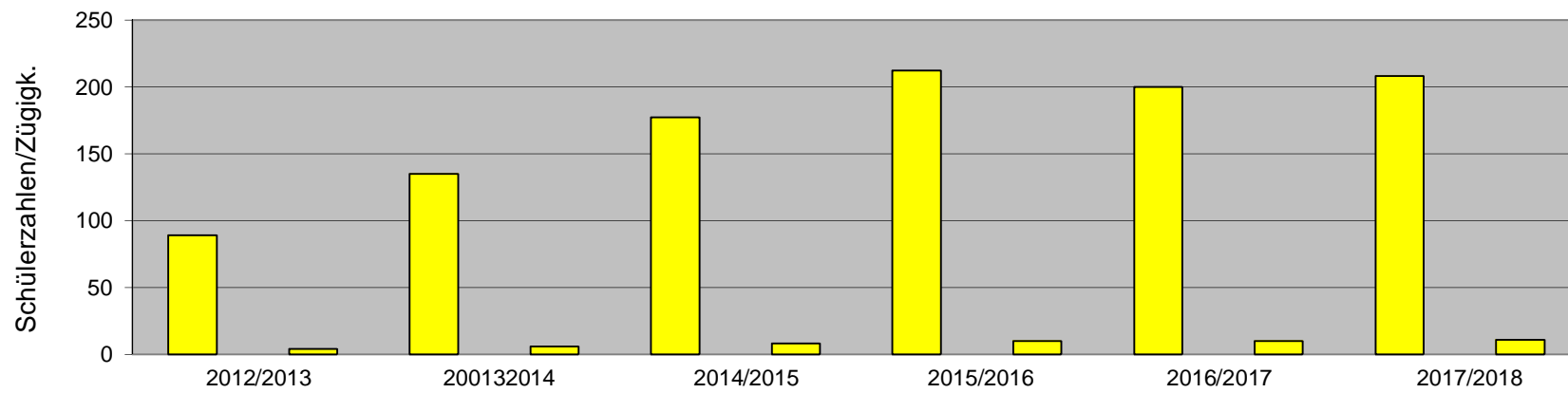
bis 30.06.2011



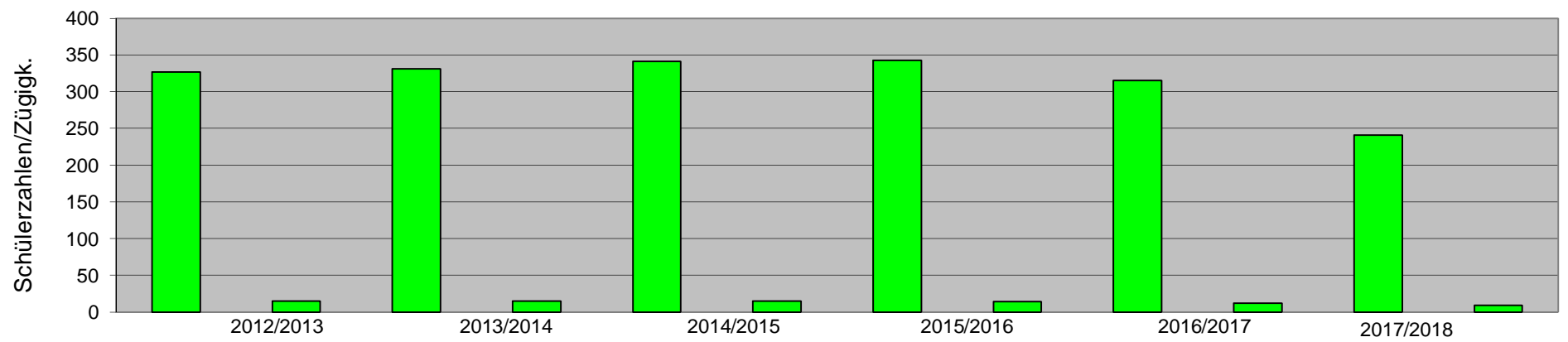
Entwicklung Schülerzahlen Oberschule mit Grundschulteil "C.F. Grabow"
Schulnummer 113311

Schuljahr	2012/2013		2013/2014		2014/2015		2015/2016		2016/2017		2017/2018	
	A	Z	A	Z	A	Z	A	Z	A	Z	A	Z
7. Klasse	89	4	79	3	76	3	84	3	81	3		
8. Klasse	87	4	92	4	74	3	76	3	84	3	81	3
9. Klasse	84	4	94	5	109	5	74	3	76	3	84	3
10.Klasse	67	3	66	3	82	4	109	5	74	3	76	3
Ges. Sek I	327	15	331	15	341	15	343	14	315	12	241	9
1. Klasse	25	1	44	2	43	2	35	2	39	2	32	2
2. Klasse	23	1	21	1	39	2	43	2	35	2	39	2
3. Klasse	41	2	24	1	20	1	39	2	43	2	35	2
4. Klasse			46	2	24	1	20	1	39	2	43	2
5. Klasse					51	2	24	1	20	1	39	2
6. Klasse							51	2	24	1	20	1
	89	4	135	6	177	8	212	10	200	10	208	11
Gesamt:	416	19	466	21	518	23	555	24	515	22	449	20

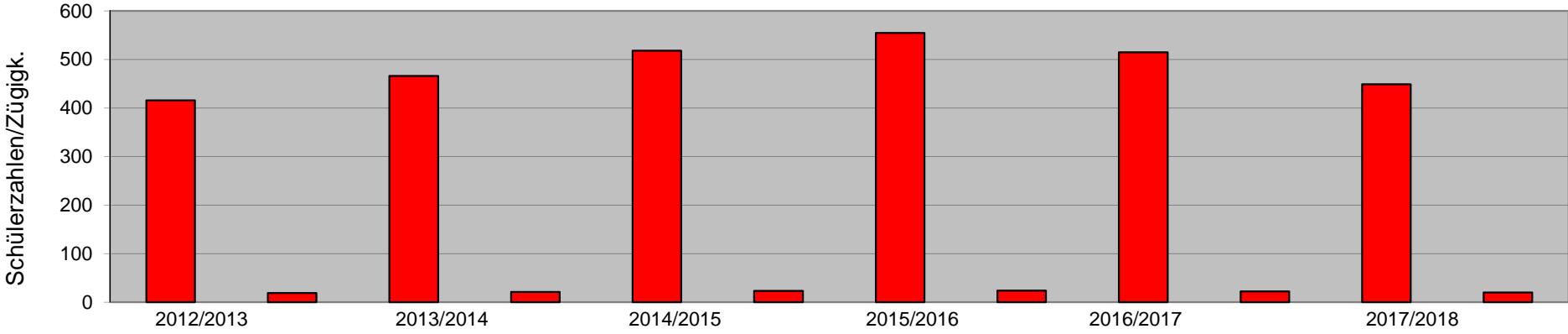
Entw. Schülerzahlen Grundschulteil



Entw. Schülerzahlen Sek I



Entw. Schülerzahlen gesamt



Entwicklung Schülerzahlen Christa-und-Peter-Scherpf- Gymnasium

Schuljahr	2012/2013		2013/2014		2014/2015		2015/2016		2016/2017		2017/2018	
	A	Z	A	Z	A	Z	A	Z	A	Z	A	Z
5. Klasse												
6. Klasse												
7. Klasse	92	4	88	3	72	3	75	3	75	3	75	3
8. Klasse	112	4	90	4	89	3	72	3	75	3	75	3
9. Klasse	117	4	113	4	92	4	89	3	72	3	75	3
10.Klasse	106	4	114	4	111	4	92	4	89	3	72	3
Ges. Sek I	427	16	405	15	364	14	328	13	311	12	297	12
11.Klasse	78	3	97	4	108	5	111	4	92	4	89	3
12.Klasse	72	0	70	3	83	4	108	5	111	4	92	4
Ges. Sek II	150	3	167	7	191	9	219	9	203	8	181	7
Gesamt:	577	19	572	22	555	23	547	22	514	20	478	19
Insgesamt	577	19	572	22	555	23	547	22	514	20	478	19

Ausländer:	11
Asylbewerber	1
Flüchtlinge	0

Integrationsschüler **0**

Lehrkräfte **40**

